

# Musée du Tisserand Dauphinois (La Bâtie-Mongascon) & Château de Virieu

Vendredi 24 avril 2026

Départ de Meylan à 8 h 30 (pour le covoiturage rendez-vous au parking bas du Clos des Capucins à 8 h 15).

Rendez-vous au musée, 76 rue des Tisserands à La Bâtie-Montgascon (centre ville, entre l'église et la mairie), à 9 h 45



10 h – 12 h Visite du Musée du Tisserand Dauphinois. Créé vers 1990 ce musée renferme une riche collection de métiers, tant anciens que modernes.

S'il fallut au moins 3.000 ans pour que l'élevage du ver à soie arrive de Chine en Dauphiné, 4 ou 500 ans après son arrivée en Italie, celui-ci se développa très rapidement et le tissage de la soie occupa rapidement des milliers de tisserands à Lyon (15.000 métiers à tisser à la fin du XVIII<sup>ème</sup> siècle) jusqu'à ce que, en 1831 et 1834, les révoltes de dizaines de milliers de canuts, qui vivaient misérablement, ne désorganisent « La Fabrique ». Ce fut l'origine de la dispersion des métiers à tisser dans la campagne aux environs de Lyon, puis dans tout le Dauphiné et, à La Bâtie-Montgascon, il y eut jusqu'à 900 métiers pour 1 000 habitants.

12 h 30 – 14 h Déjeuner au restaurant Au comestible à La Bâtie-Montgascon : 23 € (Menu ci-après intégré dans le tarif. Les boissons à la charge de chaque convive)



14 h 30 -16 h Visite du château de Virieu

De la motte castrale édifée au XI<sup>ème</sup> siècle par Wilfrid de Virieu au château actuel on a un palimpseste de constructions entre le XII<sup>ème</sup> et le XVII<sup>ème</sup> ; le château passe de famille en famille (Clermont, Prunier de Saint André) avant d'être racheté par Alphonse de Virieu, lointain descendant de Wilfrid. Pendant la Seconde guerre mondiale, quarante tonnes d'armes et de munitions sont cachées dans les caves, dans des caches du château et sous les terrasses. Rien n'est découvert ni ne saute !

Inscriptions avant le 15 avril 2026 cliquer sur :

<https://framadate.org/BB4YquNx29DQ5jYP>

si vous êtes « voitureur » (indiquez le nombre de places) ou « voituré »

Tarif adhérent : 35 €

Tarif non adhérent : 40 €

Covoiturage : 6 €



Règlement par chèque à l'ordre de S.&P.M. adressé à Vallon, 53 avenue du Vercors à Meylan ou, de préférence, par virement sur le compte de site et patrimoine meylanais.

IBAN : FR76 1390 6000 2600 2009 9910 083 BIC : AGRIFRPP839



## *Menu*

*Kir au vin blanc*

*ou*

*Jus de fruit de la région (pomme / poire)*

*Rillettes de poisson*

*Bol de salade verte à partager*

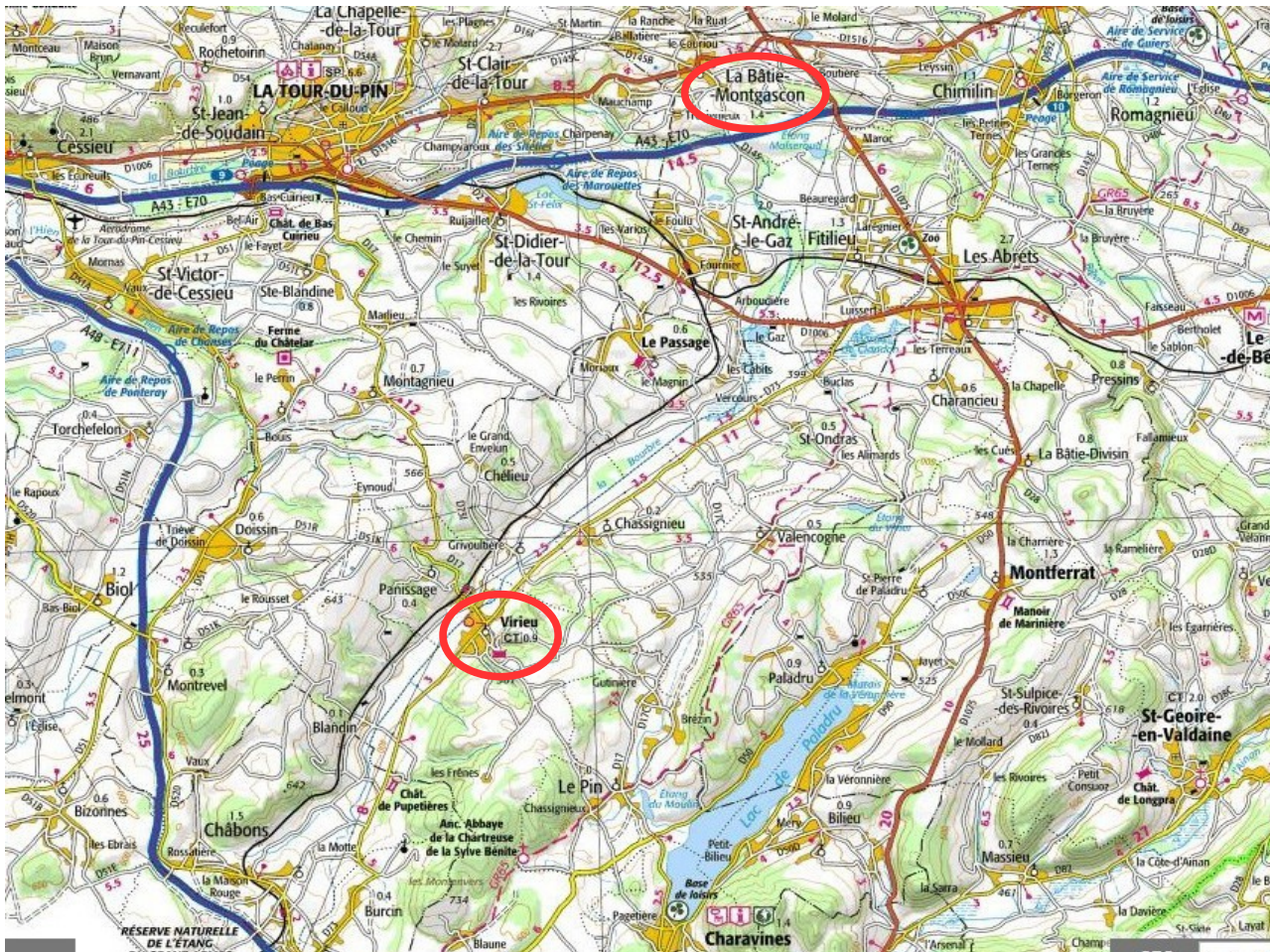
*Cuisse de volaille rôtie, sauce crémeuse*

*Écrasé de pommes de terre, huile d'olive et persil*

*Pomme au four au miel et aux épices Crumble de Spéculoos*

*Café ou thé*





carte IGN à 1/100 000 (légèrement rétrécie)



*Selon ViaMichelin,  
Meylan - La Bâtie-  
Montgascon*

*1 h 01 min, 59 km, 2,5 € de  
péage Autoroute jusqu'à la sortie  
10 (Moirans-Voiron),  
puis D1075 par Chirens et Les Abrets*