



# Travaux Allée du Pré Blanc

Présentation Travaux RCU 2026

28/04/2026

# Présentation Travaux Allée du Pré Blanc – 2026

## Présentation du réseau de chaleur

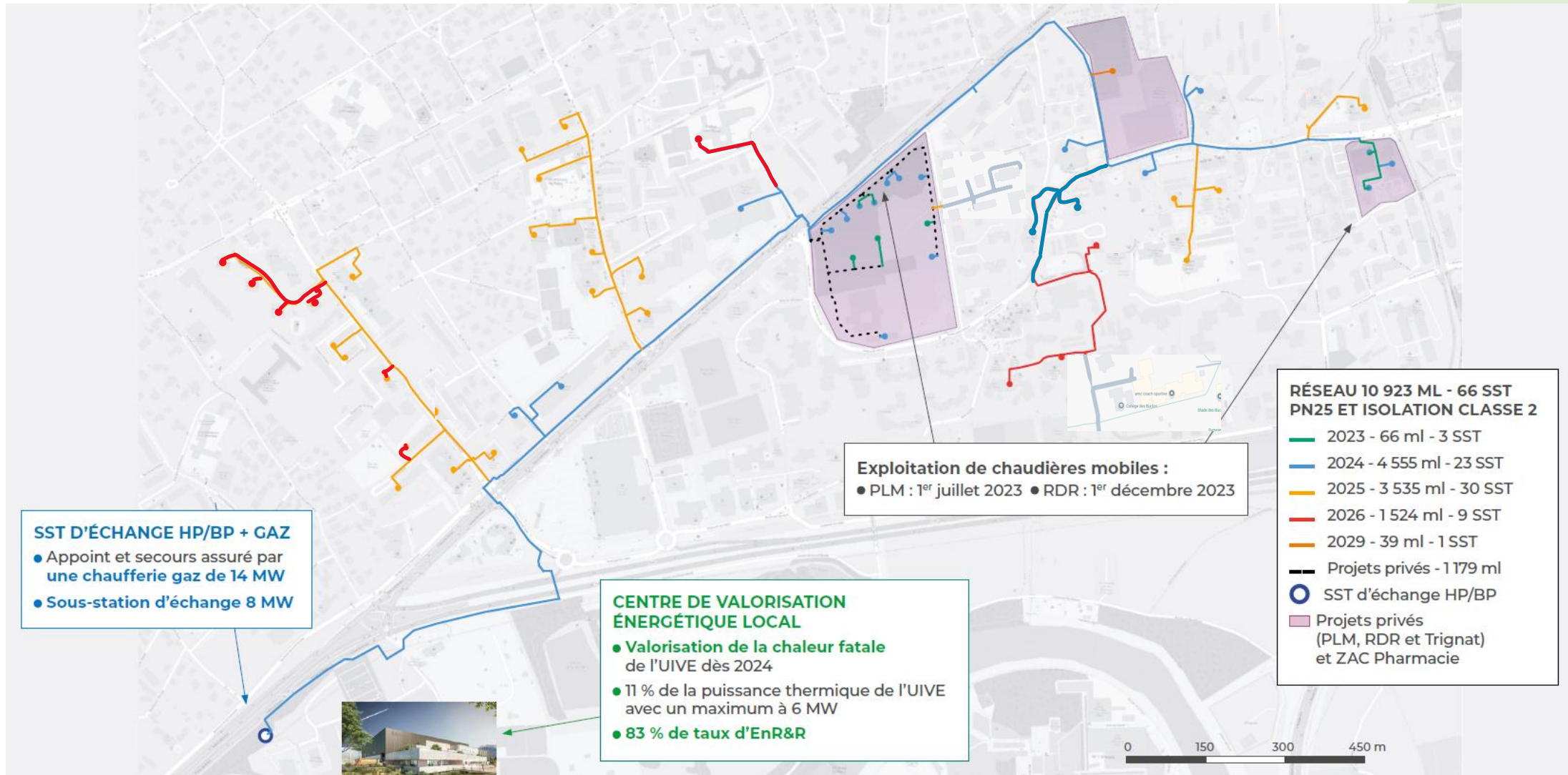


### Contexte et Enjeux

- **Autorité délégante** : Grenoble Alpes Métropole
- **Prise d'effet** : 2023, pour 17 ans
- **Périmètre** : Ville de Meylan
- **Enjeux** : réduction des émissions CO2 et stabilité et indépendance vis-à-vis des énergies fossiles

# Présentation Travaux Allée du Pré Blanc – 2026

## Présentation du réseau de chaleur



# Présentation Travaux Allée du Pré Blanc – 2026

## Etat actuel du secteur



- Travaux prévus sur le nord de l'Allée du Pré Blanc (zone **en rouge**)

➔ **Circulation perturbée :**

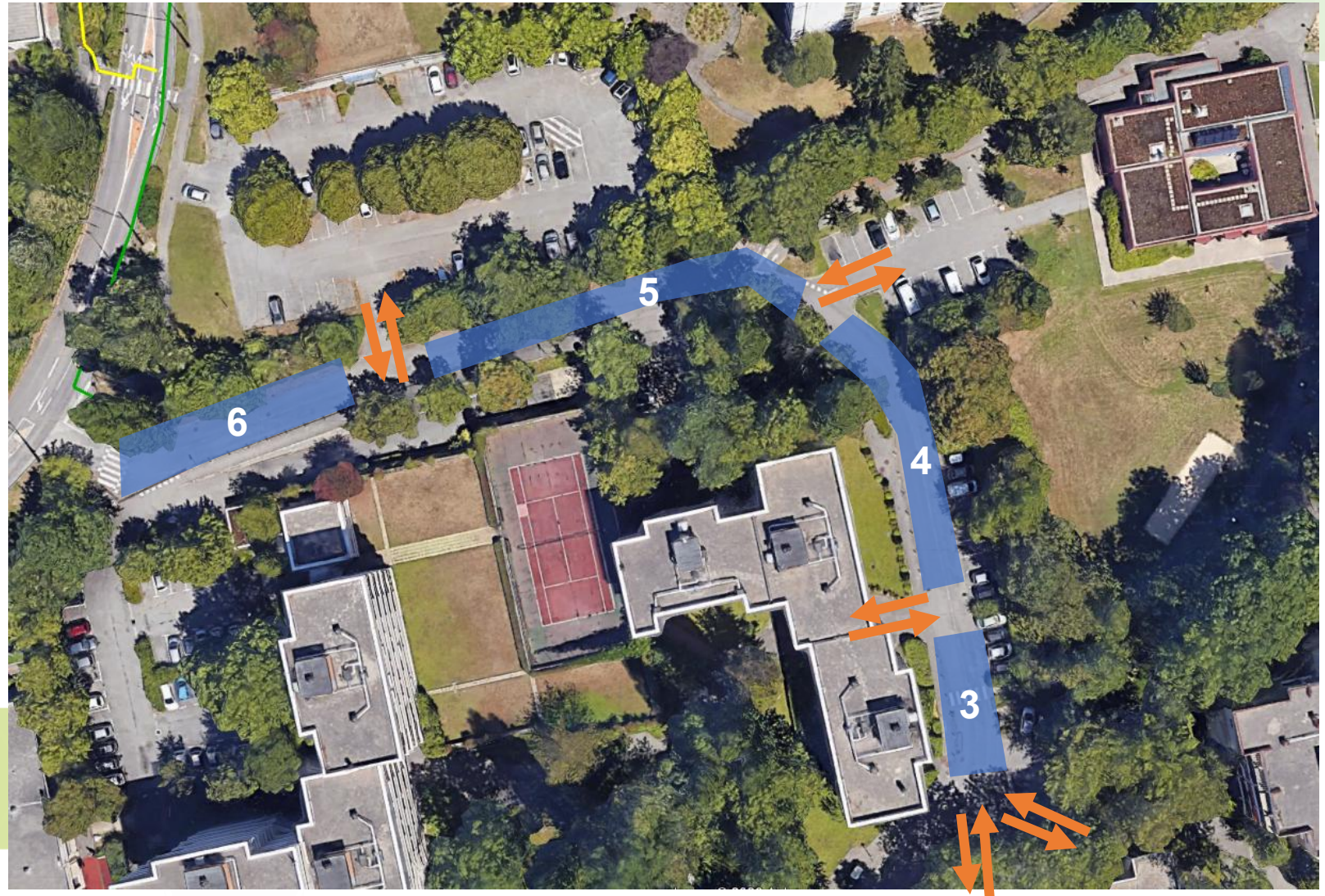
Chantier « glissant »

Travaux du sud vers le nord

- Plusieurs phases de travaux principales :
  - Accès riverains et E/S de parking maintenus
  - Accès via l'Avenue du Vercors ou le Boulevard des Alpes en fonction de l'avancée du chantier

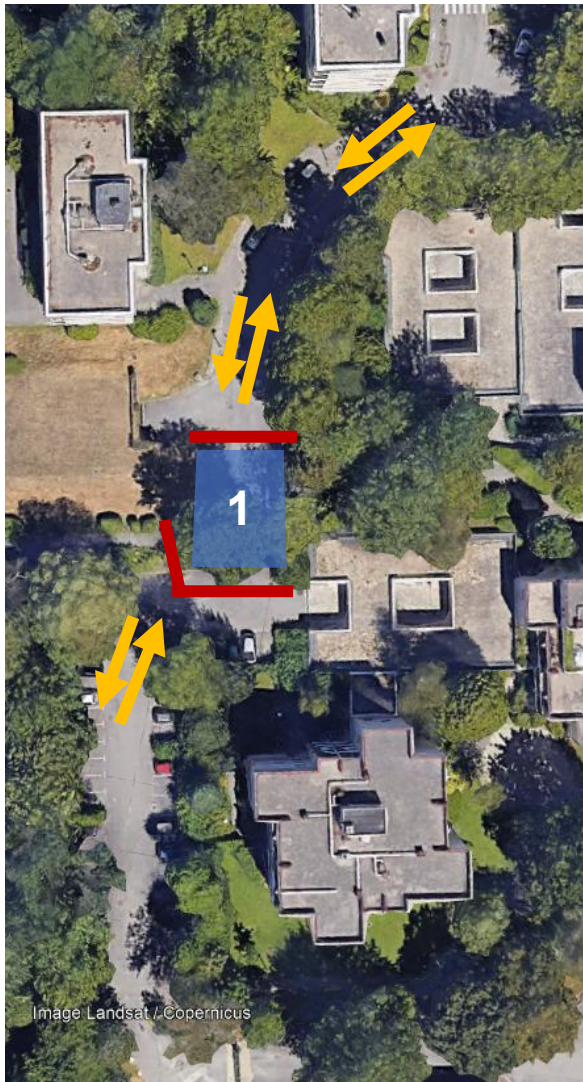
# Présentation Travaux Allée du Pré Blanc – 2026

## Travaux Allée du Pré Blanc



# Présentation Travaux Allée du Pré Blanc – 2026

## Travaux Allée du Pré Blanc



### Phase 1 :

- Entrée et sortie via l'Avenue du Vercors pour toutes les copropriétés au nord à partir du n°14
- Entrée et sortie via le Boulevard des Alpes pour toutes les copropriétés au sud à partir des n°3 et n°5

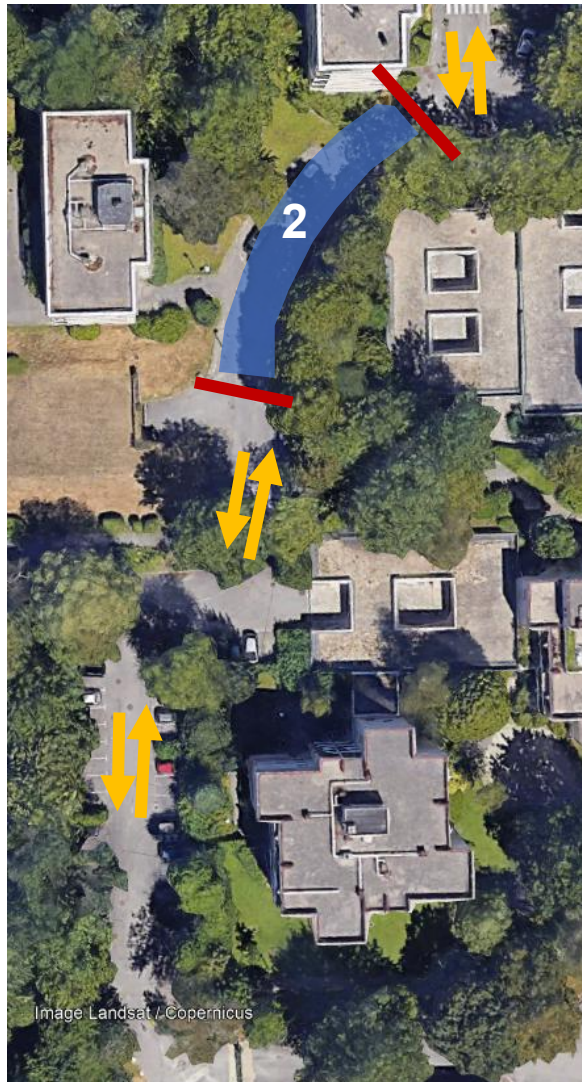
### Phases 1, 2 et 3

Dates prévisionnelles

Du 15/06 au 03/07

# Présentation Travaux Allée du Pré Blanc – 2026

## Travaux Allée du Pré Blanc



### Phase 2 :

- Entrée et sortie via l'Avenue du Vercors pour toutes les copropriétés au nord à partir du n°1
- Entrée et sortie via le Boulevard des Alpes pour toutes les copropriétés au sud à partir du n°14

**Phases 1, 2 et 3**  
Dates prévisionnelles  
Du 15/06 au 03/07

# Présentation Travaux Allée du Pré Blanc – 2026

## Travaux Allée du Pré Blanc

### Phase 3 :

- Entrée et sortie via l'Avenue du Vercors pour toutes les copropriétés au nord à partir du n°12
- Entrée et sortie via le Boulevard des Alpes pour toutes les copropriétés au sud à partir du n°1

**Phases 1, 2 et 3**  
Dates prévisionnelles  
Du 15/06 au 03/07



# Présentation Travaux Allée du Pré Blanc – 2026

## Travaux Allée du Pré Blanc

### Phase 4 :

- Entrée et sortie via l'Avenue du Vercors pour toutes les copropriétés au nord à partir du restaurant Pré Gourmand
- Entrée et sortie via le Boulevard des Alpes pour toutes les copropriétés au sud à partir du n°12

### Phase 4

Dates prévisionnelles  
Du 29/06 au 17/07



# Présentation Travaux Allée du Pré Blanc – 2026

## Travaux Allée du Pré Blanc

### Phase 5 :

- Entrée et sortie via l'Avenue du Vercors pour toutes les copropriétés à l'ouest à partir du parking de la Résidence Emendra
- Entrée et sortie via le Boulevard des Alpes pour toutes les copropriétés au sud à partir du restaurant Pré Gourmand

**Phases 5 et 6**  
Dates prévisionnelles  
Du 15/07 au 31/07



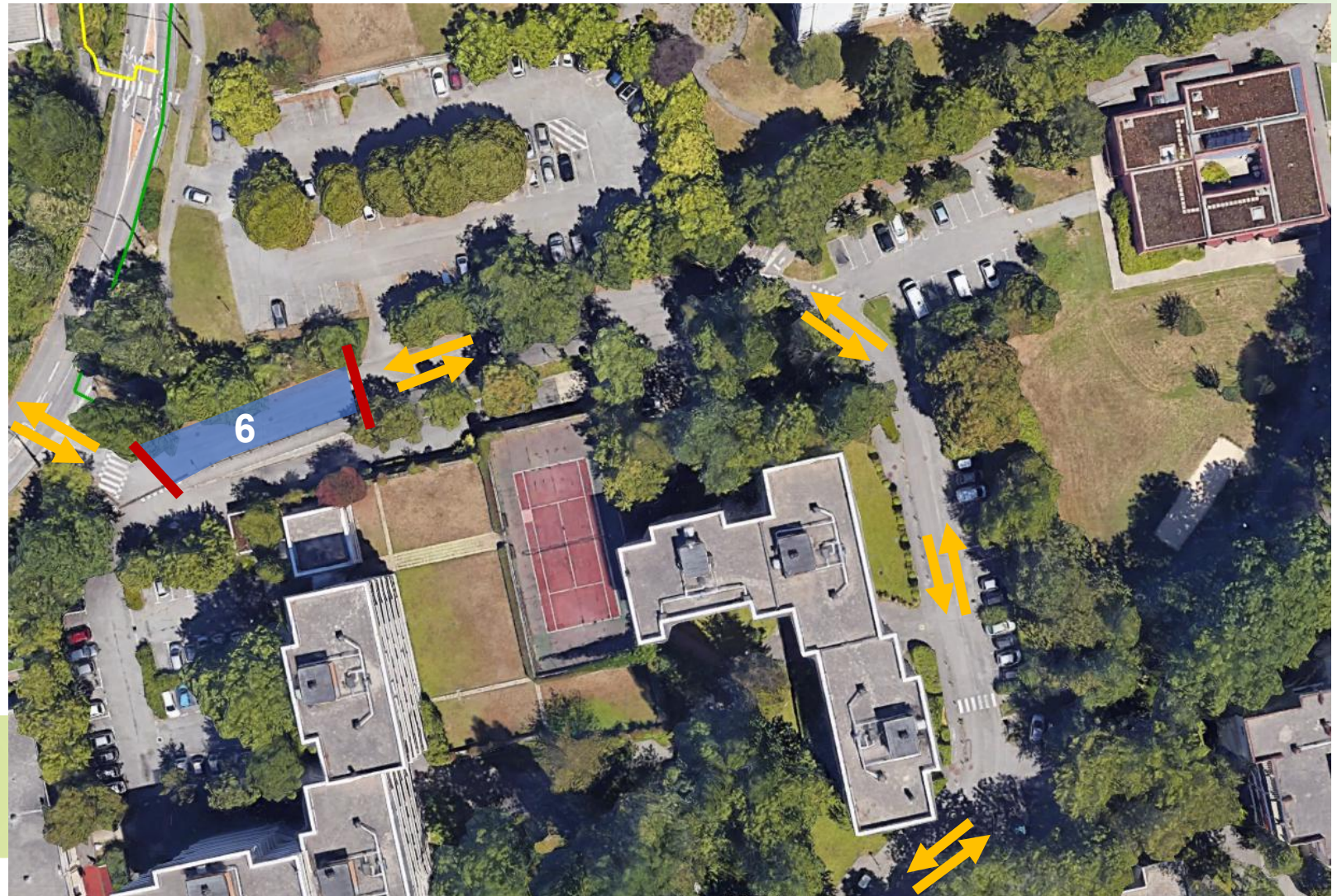
# Présentation Travaux Allée du Pré Blanc – 2026

## Travaux Allée du Pré Blanc

### Phase 6 :

- Entrée et sortie via l'Avenue du Vercors pour le parking du n°2
- Entrée et sortie via le Boulevard des Alpes pour toutes les autres copropriétés

**Phases 5 et 6**  
Dates prévisionnelles  
Du 15/07 au 31/07



# Présentation Travaux Allée du Pré Blanc – 2026

## Travaux Allée du Pré Blanc

Création du réseau de chauffage urbain de Meylan

### Travaux allée du Pré Blanc - Buclos

Mise en impasse de l'allée avec accès par l'avenue du Vercors ou le boulevard des Alpes  
Du 18 mai au 31 juillet 2026\*

\*Dates données à titre indicatif, susceptibles d'être adaptées aux réalités du terrain et aux conditions météorologiques.

Zone de travaux

Chantier glissant : avancement par tronçons du sud au nord (6 phasages)

Accès résidence pendant travaux

Accès et sorties riverains maintenus en fonction de l'avancée du chantier :  
- par l'avenue du Vercors  
- par le bd. des Alpes

Se reporter à la signalisation installée sur place

À noter : le temps des travaux, la circulation et le stationnement seront perturbés. Merci de votre compréhension

Ouverture de l'accès pendant les travaux

Pour en savoir plus sur le déroulé des travaux (phasage, impacts sur la circulation...), nous vous proposons une :

**RÉUNION D'INFORMATION TRAVAUX**  
le 28 avril 2026 à 18h00  
salle communale, 41 avenue du Vercors, Meylan

Plus d'informations sur [grenoblealpes-chauffage-meylan.fr](http://grenoblealpes-chauffage-meylan.fr)  
et en téléchargeant l'application mobile Mon réseau Coriance

N°Crucial 0 800 360 800  
N°appel 0900 0000 700

Logos: Mairie de Meylan, Grenoble Alpes Métropole, Grenoble Alpes Chauffage Urbain, ville de meylan

- Chantier progressant par phases du sud au nord
- Sens de circulation évolutifs avec E/S via l'Avenue du Vercors ou le Boulevard des Alpes
- Signalisation sur site (panneaux, etc.) évolutive tout au long du chantier
- Dates prévisionnelles

Merci de votre attention

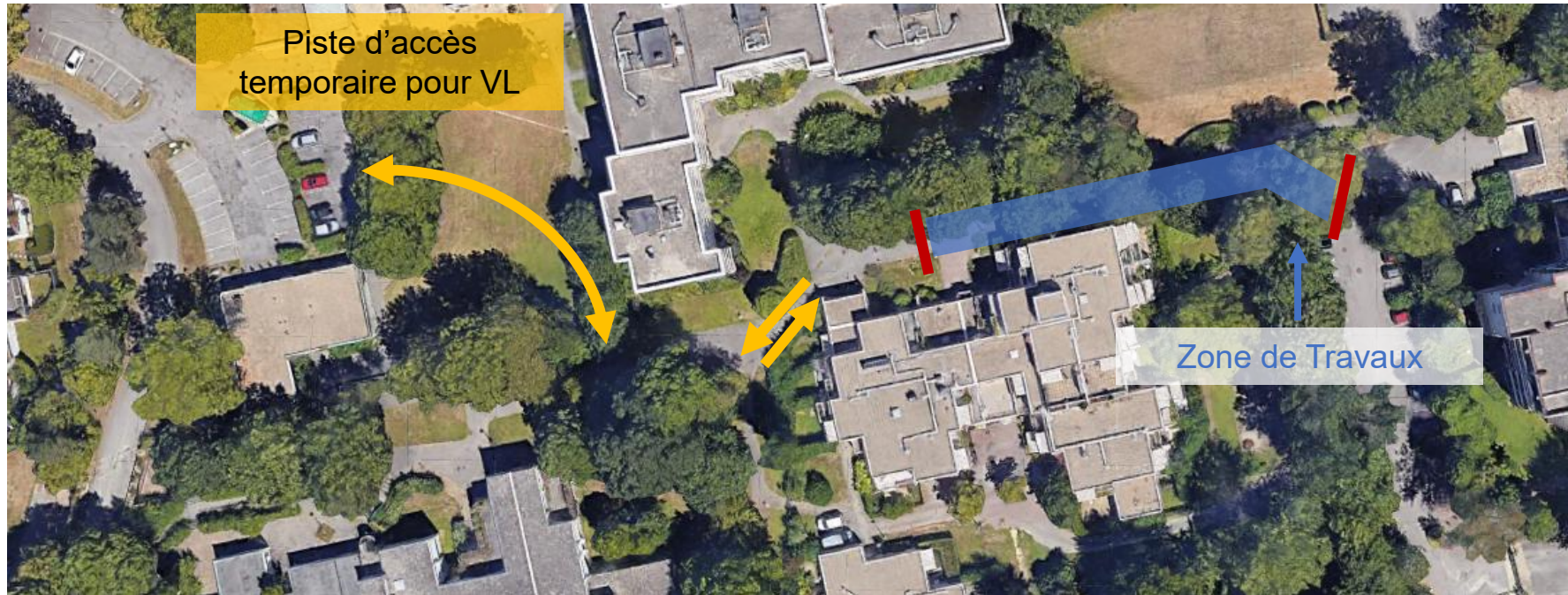
Pour plus d'informations  
scanner ce QR Code



[www.groupe-coriance.fr](http://www.groupe-coriance.fr)

# Présentation Travaux Allée du Pré Blanc – 2026

## Cas particulier – Accès Résidence Pré Blanc



- Création d'un accès réservé à la Résidence Pré Blanc le temps des travaux

### Phases de Travaux

Dates prévisionnelles

Du 25/05 au 19/06