

# FICHE DE POSTE

Rédacteur RH/Direction:

Date de mise à jour : 15/01/2020

**Titre du poste :** Chargé d'opération bâtiment

**Grade requis :** Technicien - technicien principal

**Numéro de poste :**

**Quotité du poste:** 100%

**Direction :** Aménagement urbain et services techniques

**Service :** Patrimoine bâti

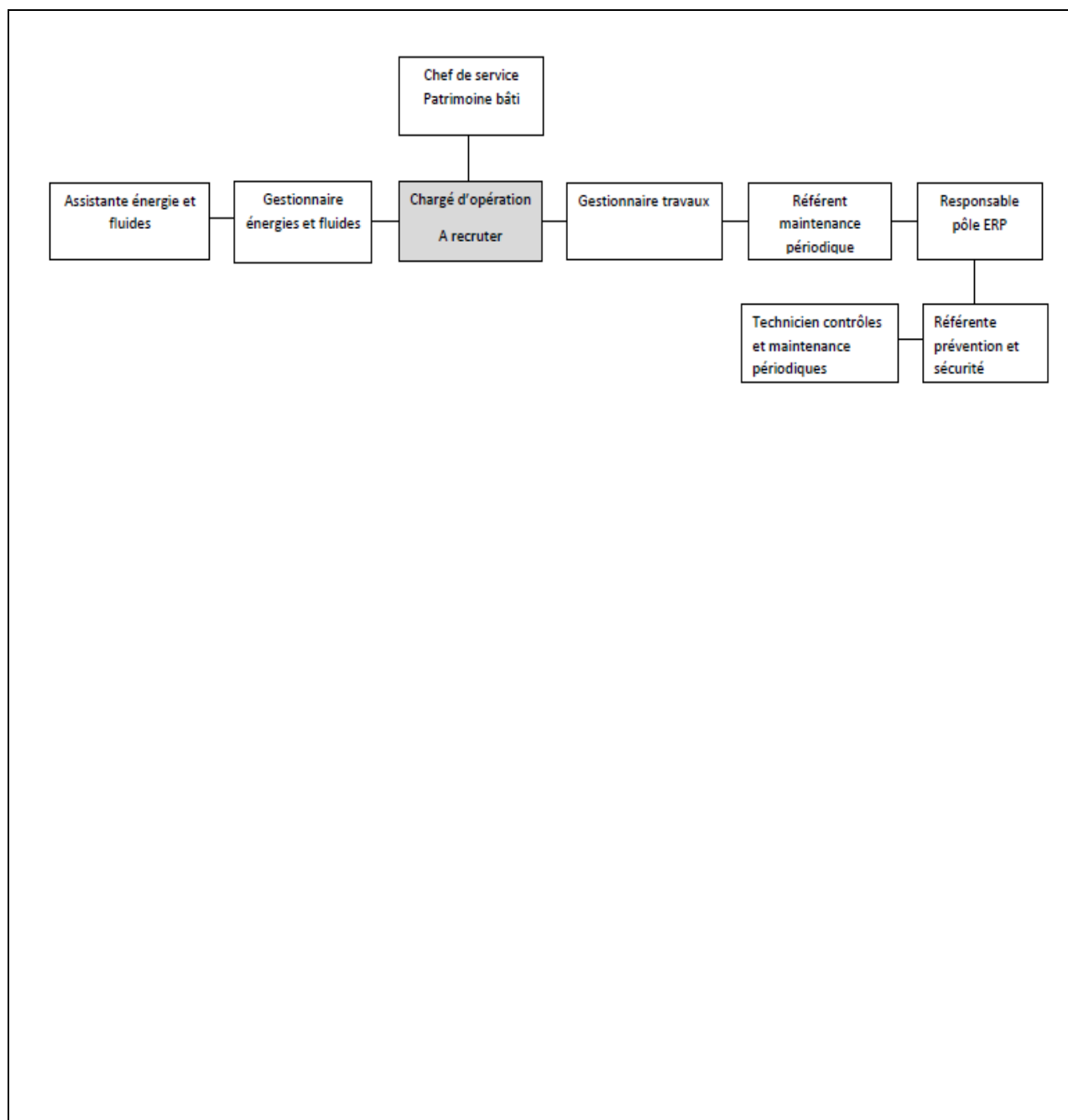
## FINALITES DU POSTE

- Garantir le respect des objectifs des opérations de rénovation et réhabilitation sur le patrimoine bâti.
- Assurer la conduite d'opération en tant que représentant du maître d'ouvrage et en maîtrise d'œuvre directe.
- Contribuer à l'amélioration de la gestion globale du patrimoine bâti.

Les finalités d'un poste ou d'une mission, d'un service sont la raison d'être le but, la justification de l'existence du poste en indiquant le niveau de responsabilité de l'agent sur la réalisation de chaque finalité.

- Garantir la personne est responsable du résultat mais ne produit pas le résultat elle-même ou pas seule (responsabilité totale)
- Assurer la personne est responsable du résultat et le produit elle-même (responsabilité totale)
- Contribuer: la personne participe activement à la production d'un résultat d'un autre responsable (responsabilité partielle)

## Ce document n'est pas un document contractuel



### **DIMENSIONS DU POSTE (données quantitatives)**

Budget de travaux du service en fonctionnement pour 2020 : 1 560 000€

Budget de travaux du service en investissement pour 2020 : 3 320 000€

Nombre total d'équipements communaux : 108 ERP

Surface totale des équipements communaux : 65 000m<sup>2</sup>

## ACTIVITES

- Assister le chef de service dans le processus décisionnel des projets de bâtiment ;
- Réaliser des études de faisabilité sur des projets de moyennes envergures (détermination de coûts, de délais, de contraintes techniques et juridiques ainsi qu'organisationnelle) ;
- Piloter les projets annuels et pluriannuels programmés depuis les études d'avant-projet jusqu'à la réception ;
- Réaliser des pièces techniques de consultation de maîtrise d'œuvre et de travaux
- Contrôler la maîtrise d'œuvre ;
- Coordonner l'action des différents services de la collectivité et des intervenants externes ;
- Assurer le suivi économique d'une opération en tout corps d'état.

### CONTEXTE DE TRAVAIL

*Relations de travail principales :* Chef de service, pôle prévention-sécurité intégré au service, service urbanisme, responsables de la direction de la vie de la commune (maîtrise d'usage)

*Exigences particulières :* Possibilité de disponibilités en soirée

### QUALIFICATIONS PARTICULIERES

- Diplôme : Niveau bac+2 requis ou expérience professionnelle suffisante.
- Permis obligatoire:  oui →  A  
 non  B
- Habilitation électrique:  oui (pourra être dispensé par la ville)  
 non
- Autre:

### ATTRIBUTS DU POSTE

- Moyens mis à disposition : Véhicule partagé, ordinateur, téléphone
- Régime indemnitaire : RIFSEEP titulaire 187€, RIFSEEP non-titulaire 164€

## COMPETENCES REQUISES

<b>Compétences</b>	<b>Niveaux de maîtrise</b>			
	<b>1</b>	<b>2</b>	<b>3</b>	<b>4</b>
	Pratique élémentaire	Bonne pratique	Maîtrise	Expertise
<b><i>SAVOIRS</i></b>				
♦ Connaissance et intégration des délais			X	
♦ Connaissance de la loi MOP			X	
♦ Maintenance du patrimoine		X		
♦ Economie de la construction			X	
♦ Règlementation de l'accessibilité des bâtiments		X		
♦ Règlementation énergétique		X		
♦ Règlementation en urbanisme		X		
♦ Règlementation de sécurité contre l'incendie		X		
♦ Méthodes d'organisation de chantier			X	
♦ Dessin de construction et techniques de conception		X		
♦ Ingénierie de la concertation et du dialogue	X			
♦ Méthode de conduite de projets			X	

<b>SAVOIR FAIRE</b>				
◆ Conduire une analyse des besoins de la collectivité en matière de construction et d'entretien			X	
◆ Réaliser un audit technique			X	
◆ Piloter des études de faisabilité		X		
◆ Apporter à la maîtrise d'ouvrage des éléments techniques et financier d'aide à la décision		X		
◆ Faire appliquer les règles de conception			X	
◆ Intégrer dans ses analyses, les problématiques des différents services spécialisés			X	
◆ Intégrer les notions de durabilité de la construction		X		
◆ Appliquer les procédures de conduite et de direction de chantier			X	
◆ Contrôler l'application des normes techniques et des règles d'accessibilité et de sécurité		X		
◆ Contrôler le respect des coûts, de la qualité et des délais			X	
◆ Organiser la concertation et la communication du projet	X			
◆ Coordonner l'action des différents services et intervenants			X	
◆ Préparer les opérations de mise en service		X		
<b>LOGICIELS :</b>				
◆ MS Word, Excel, Powerpoint et Project			X	
◆ AutoCad			X	
◆ MS Teams				
◆ Trello				

<b>SAVOIR ETRE</b>				
◆ Force de proposition			X	
◆ Capacité décisionnelle			X	
◆ Esprit d'équipe			X	
◆ Capacité de travail en autonomie			X	
◆ Sens du service			X	