

FICHE DE POSTE

Rédacteur RH/Direction:

Date de mise à jour : 20/04/2018

Titre du poste : Electricien

Grade requis : agent technique

Numéro de poste :

Quotité du poste: temps plein

Direction : DAUST

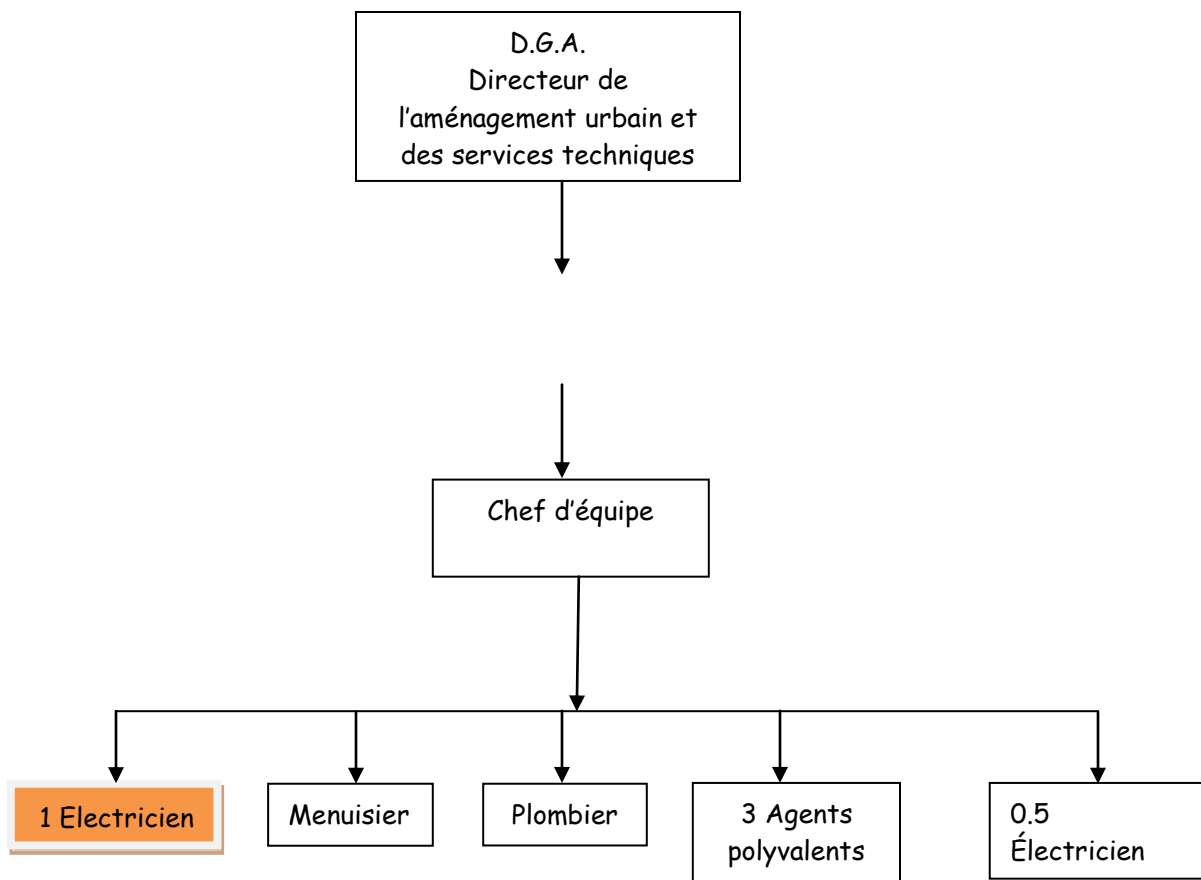
Service : Pôle bâtiment

FINALITES DU POSTE

- Assurer le bon fonctionnement et la maintenance et l'entretien des équipements électriques des bâtiments publics.

Ce document n'est pas un document contractuel

PLACE DU POSTE DANS L'ORGANIGRAMME



DIMENSIONS DU POSTE (données quantitatives)

Poste à plein temps au centre technique.
200 Bâtiments à entretenir

ACTIVITES

A partir d'un planning défini par le chef d'équipe, l'équipier :

- *organise ses tâches au vu du séquençement et des délais définis*
- *met en œuvre les matériels et fournitures*
- *respecte les conditions de sécurité*
- *maintient en bon état les outils de travail*
- *rend compte des réussites et des difficultés rencontrées*
- *peut proposer des solutions d'amélioration*
- *participe à l'observation du patrimoine de son quartier ou domaine d'activité*
- *apporte sa technicité particulière à l'équipe*
- *écoute et transmet les observations des usagers*

Les travaux concernent plus particulièrement la maintenance, l'entretien, le dépannage, l'amélioration :

- *des réseaux électriques (éclairage bâtiments, alimentation bâtiment) et leurs dépendances (moteurs, asservissements...)*
- *de l'éclairage public et autres éléments de la voirie communale.*
- *des réseaux conducteurs (participation au téléphone, ligne informatique...)*
- *des appareils électroménagers.*
- *des équipements sono et électriques lors des fêtes et cérémonies.*
- *des motifs d'illumination de Noël*

Peut être amené à participer au soutien des équipes voirie pour l'organisation des fêtes et cérémonies, déneigement exceptionnel...

Peut être amené à effectuer des travaux en dehors des heures habituelles (horaire décalé ou heures supplémentaires) à l'occasion de manifestations, déneigement, accident climatique, finition urgente de travaux, réparation de vandalisme...

Peut être amené à assurer des astreintes hors horaires du centre technique.

Sera amené à obtenir les habilitations nécessaires à l'exercice des fonctions décrites.

COMPETENCES REQUISES

Compétences	Niveaux de maîtrise			
	1	2	3	4
	Pratique élémentaire	Bonne pratique	Maîtrise	Expertise
<i>SAVOIRS</i>				
♦ Connaître les réglementations en vigueur		X		
♦ Connaître les règles de sécurité		X	X	
♦ Connaître l'organigramme			X	
♦ Connaître les bases des différents métiers du bâtiment		X		
<i>SAVOIR FAIRE</i>				
♦ Assure une polyvalence au sein de son équipe		X		
♦ Travailler en équipe		X		
♦ Avoir des notions de bases et plus en électricité		X		
♦ Analyser les problématiques		X		
♦ trouver des solutions pragmatiques		X		
♦ Applique de manière efficiente des procédures, des consignes, ou exécute une prestation de qualité tout en s'adaptant à l'évolution de son environnement : « une procédure = une solution ou un comportement attendu »		X		
♦ Collabore et rend compte		X		
♦ Est capable de mesurer sa charge de travail et d'alerter le N+1		X		
<i>SAVOIR ETRE</i>				
♦ Polyvalent		X		
♦ Curieux		X		
♦ Motivé		X		
♦ Disponible		X		
♦ Autonome		X		