

FICHE DE POSTE

	Date de mise à jour : mai 2018
--	--------------------------------

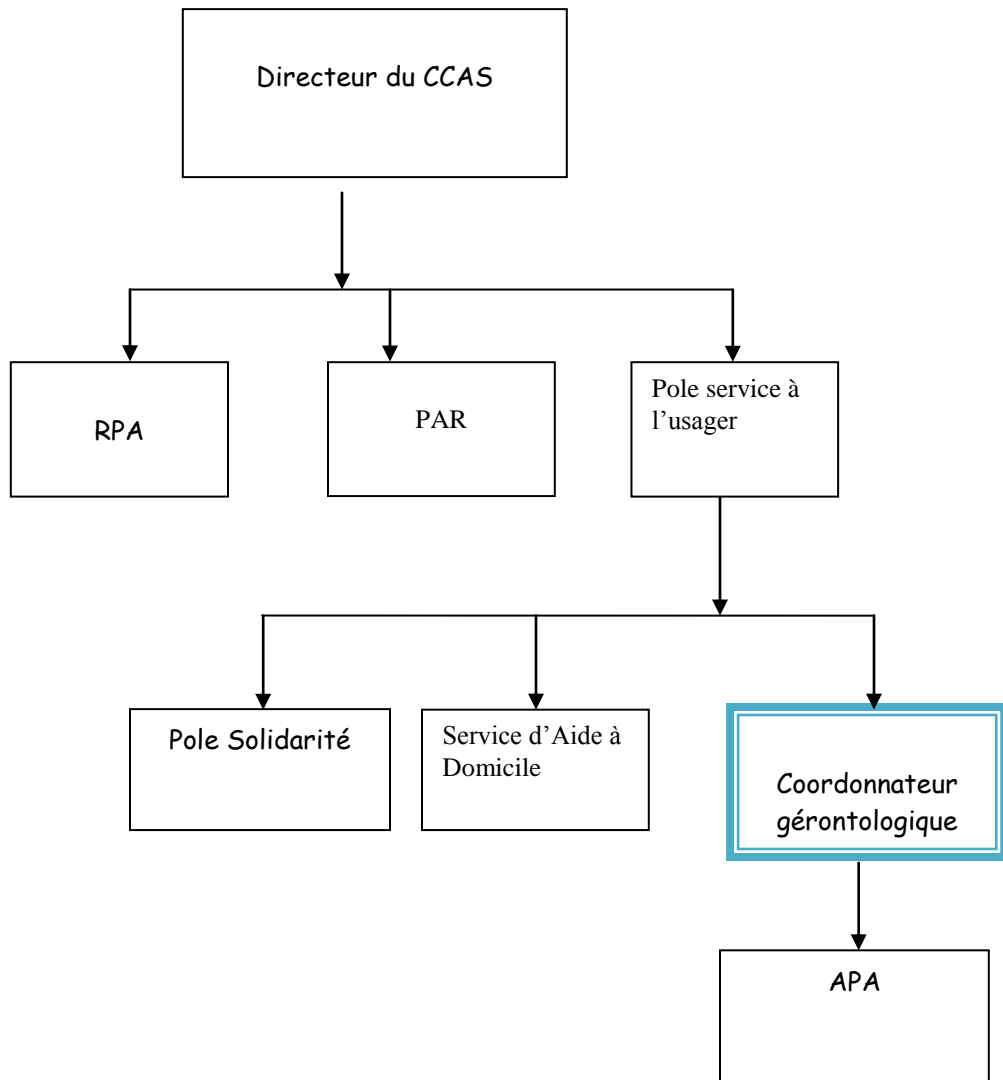
Titre du poste : Coordonnateur (trice) gérontologique /référent APA Numéro de poste : Collectivité : CCAS Service :	Grade requis : Assistant socio- éducatif Quotité du poste: 100% Cotation : E2M3
--	---

--	--

FINALITES DU POSTE

- Garantir la coordination des différents acteurs de l'action g rontologique d finie par la direction du CCAS pour un accompagnement global des personnes  g es et de leur famille
- Contribuer   la qualit  d'accueil pour favoriser le maintien   domicile dans un cadre s curis  des personnes  g es.
- Garantir l'expertise d'intervention sociale du CCAS dans le cadre de l'action g rontologique pour le territoire
- D velopper le partenariat avec les acteurs de l'action g rontologique du territoire d'implantation en veillant   se positionner en repr sentant de l'institution.

PLACE DU POSTE DANS L'ORGANIGRAMME



DIMENSIONS DU POSTE (données quantitatives)

Nombre de dossiers APA et hors APA suivis par an, pour Meylan et pour les communes de Corenc et la Tronche

Nombre d'actions d'accompagnement du maintien à domicile (y compris portage de repas)

Nombre de réunion de la coordination gérontologique, et nombre de dossier traité dans ce cadre

...

ACTIVITES

- **Pilotage de l'offre de service.**
 - Proposer des indicateurs d'évaluation de la qualité du service rendu et en assurer le suivi (APA)
 - Adapter l'offre de service aux besoins des personnes âgées et prendre les mesures nécessaires (APA)
 - Accueillir les personnes âgées, leur famille et établir et établir les dossiers d'APA. (APA)
 - Etre le référent social APA pour Meylan, La Tronche, et Corenc.(APA)

 - Animer le réseau des acteurs de l'action gérontologique (coordination)

 - Rendre compte de l'activité (rapport annuel d'activité et élaboration de tableau de bord).

- **Organisation du travail et gestion des moyens**
 - Définir les moyens nécessaires (humains, matériels, financiers) au bon fonctionnement de la de la coordination gérontologique et à la mise en œuvre de projets, préparer les budgets en lien avec le PAR et au poste du référent APA
 - Identifier et Organiser les circuits d'information au sein des agents.
 - De façon exceptionnelle intervenir en renfort au sein du CCAS ou durant des temps choisis.

- **Encadrement des agents**
 - Exercer l'autorité hiérarchique directe sur 1 agent.
 - Favoriser l'échange d'information et retransmettre aux agents les décisions et orientations de la direction du CCAS.
 - Identifier et mettre en œuvre toutes les mesures propres à développer la motivation et les compétences des équipes.
 - Recenser les besoins en formation des équipes et valider l'ensemble des besoins de formation exprimés.

- **Santé et sécurité des personnes âgées**

- Veiller à ce que le cadre sanitaire dans lequel les personnes âgées vivent soit pertinent en tenant compte de l'environnement (moyens humains, financiers et matériels).
- Assurer la surveillance médico-sociale, la prévention des troubles du vieillissement, avec le concours du médecin, du psychologue, en collaboration avec tout professionnel qualifié.
- Mettre en place les procédures d'urgence et de communication auprès des agents.
- Garantir des prestations de service qui contribuent à la sécurité des personnes âgées

- **Développement du partenariat**

- Proposer toutes les mesures propres à développer le partenariat de l'ensemble des acteurs gérontologiques.
- Définir les modalités des relations avec les partenaires et en assurer la mise en œuvre.
- Participer à des réunions de concertation avec des partenaires en veillant à se positionner en représentant du CCAS et/ou du département.

- **Participation à la vie du CCAS**

- Se concerter spontanément et régulièrement avec ses homologues responsables d'actions du CCAS
- Participer aux réunions organisées à l'initiative de la direction.
- Travailler en lien avec le Pole Solidarité et le PAR

CONTEXTE DE TRAVAIL

Relations de travail principales : avec le directeur du CCAS, la responsable de la RPA, le département, le médecin APA, le Pole Solidarité et le PAR, la cellule logement, l'UDCCAS et le CCAS de La Tronche et Corenc

Exigences particulières :

en

- travail dans son établissement avec déplacement fréquents sur le territoire.
- horaires irréguliers, voire décalés avec amplitude variable en fonction des obligations du service public.
- astreintes sur l'amplitude horaire de la structure et est amené à répondre aux urgences des établissements proximité.
- attitude de réserve dans la relation au politique

QUALIFICATIONS PARTICULIERES

- Diplôme :
- Permis obligatoire: oui → A
 non ■ B
- Habilitation électrique: oui
 non
- Autre:

ATTRIBUTS DU POSTE

- Moyens mis à disposition :
- Perspectives d'évolution prévisible du poste :
- Régime indemnitaire :

COMPETENCES REQUISES

Compétences	Niveaux de maîtrise			
	1	2	3	4
	Pratique élémentaire	Bonne pratique	Maîtrise	Expertise
<i>SAVOIRS</i>				
♦ Identifier les risques professionnels ainsi que les modalités de prévention				
♦ Connaître le statut de la fonction publique territoriale				
♦ Connaître les règles budgétaires et comptables de la comptabilité publique				
♦ Savoir appliquer les principes de fonctionnement des régies				
♦ Connaître les règles relatives à l'achat public				
♦				
♦ Comprendre les enjeux, évolutions et cadre réglementaire des politiques publiques de la gérontologie				
♦ Connaître les orientations municipales pour les personnes âgées				
♦ Connaître les environnements institutionnel et associatif en lien avec la gérontologie				
♦ Connaître les acteurs partenaires de la prise en charge de personnes âgées et de sa famille				
♦ Connaître les droits de la personne âgée et de sa famille				
♦ Connaître la psycho-sociologie de la personne âgée et de la famille				
♦ Connaître l'évolution du vieillissement et des besoins de la personne âgée				
♦ Connaître les typologies et niveaux du de la dépendance				
♦ Repérer les signes de maltraitance et connaître les procédures à suivre				
♦ Etre attentif à l'environnement sanitaire et social de la personne âgée : vigilance sur l'alimentation, sur la douleur, ...				

SAVOIR FAIRE				
♦ Définir l'organisation de la coordination gérontologique et les conditions de travail				
♦ Définir les postes des agents encadrés				
♦ Planifier la charge de travail en hiérarchisant les urgences				
♦ Mobiliser et dynamiser une équipe				
♦ Evaluer et mettre en œuvre les techniques d'entretien				
♦ Conduire une réunion				
♦ Gérer des conflits et rendre des arbitrages				
♦ Déléguer				
♦ Piloter un projet				
♦ Elaborer des outils de pilotage spécifiques à l'environnement (ex : tableaux de bord, procédures..)				
♦ Tisser un réseau de relations avec des partenaires multiples				
♦ Rédiger				
♦ Gérer un budget				
♦ Repérer les signes de maltraitance et connaître les procédures à suivre				
♦				
♦				
♦				
LOGICIELS :				
♦ Outlook				
♦ Logiciel métier du CCAS (Arpège)				
♦ WORD				
♦ excel				