

# FICHE DE POSTE

Rédacteur : RH

Date de mise à jour : 01/03/2021

**Titre du poste : Chef(fe) du service des Sports**

**Numéro de poste :**

**Département : Proximité et attractivité**

**Service : Sports**

**Grade requis :** Attaché Territorial  
Attaché Territorial Principal  
Conseiller territorial des APS

**Quotité du poste :** 100%

Au sein du Département regroupant les politiques sportives, culturelles, la vie associative, locale, commerciale ainsi que la tranquillité et la citoyenneté, en lien avec la directrice du département, les autres chefs de services et son équipe,

Au sein d'un territoire très bien doté en équipements sportifs,

Au cœur d'un tissu associatif très dynamique composé de clubs amateurs et professionnels, le(a) chef(fe) du service des sports sera chargé(e), avec son équipe et les élus du secteur, de structurer et développer la politique sportive autour de trois axes essentiels :

- sport éducation
- sport santé loisirs
- sport compétition

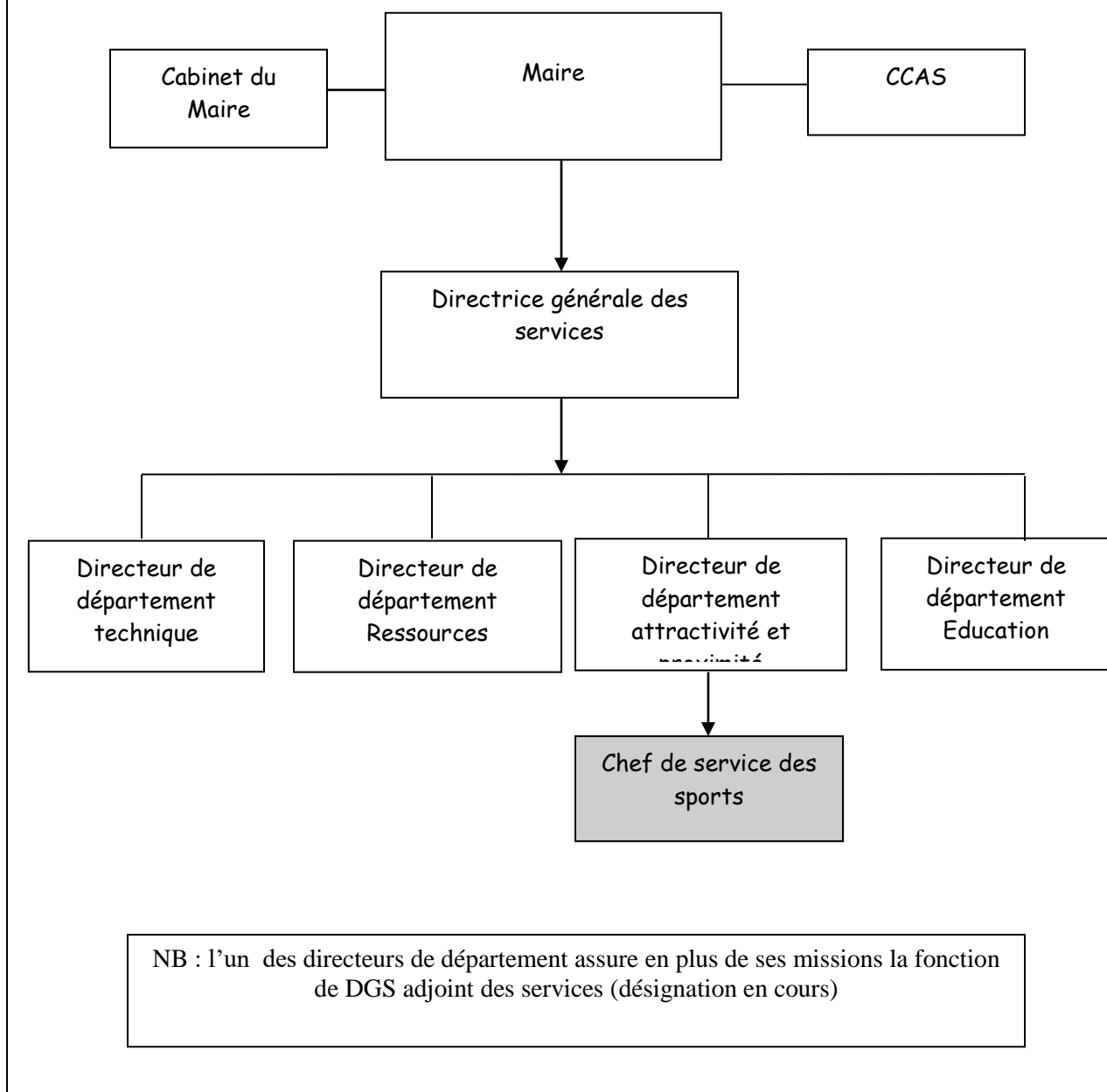
Vous aurez à vous investir sur les dossiers prioritaires suivants :

- pilotage d'une nouvelle organisation et d'un projet de service pour l'accroissement de la qualité de service
- conception d'un projet pour la politique sportive incluant des thématiques transversales telles que l'accès des personnes handicapées et l'égalité filles-garçons
- définition des besoins pour la création d'un gymnase
- conception d'un projet d'établissement pour l'équipement nautique

## FINALITÉS DU POSTE

- Participation à la définition des orientations stratégiques en matière de politique sportive en lien avec le chef de département
- Déclinaison des orientations stratégiques en dispositifs opérationnels
- Pilotage des équipements sportifs
- Management et encadrement opérationnel du service

## PLACE DU POSTE DANS L'ORGANIGRAMME



## DIMENSIONS DU POSTE (données quantitatives)

- équipe de 16 agents
- 41 associations sportives
- 1 équipement nautique, 4 gymnases, 12 courts de tennis, 1 stade, 2 pistes d'athlétisme, 2 terrains de boules, 1 stade de football

## ACTIVITÉS

### **Activités principales :**

#### **Participation à la définition des orientations stratégiques en matière de politique sportive**

En collaboration étroite avec le chef de département :

- contribue à l'élaboration de la politique sportive
- participe à l'analyse des besoins en matière d'équipements sportifs notamment dans la perspective de la création d'un gymnase et d'une salle polyvalente
- élabore, met en œuvre et évalue le projet éducatif sportif de la collectivité en lien avec le service Périscolaire,
- développe des dossiers transversaux en fonction des priorités politiques ou des opportunités.

#### **Déclinaison des orientations stratégiques en dispositifs opérationnels**

- traduit les orientations de la collectivité en projet de service
- nourrit et développe le partenariat avec les acteurs sportifs locaux et institutionnels
- met en œuvre et évalue les relations contractuelles avec les acteurs associatifs
- coordonne et conduit les projets et manifestations sportifs
- manage les risques dans la mise en œuvre des activités physiques et sportives

#### **Pilotage des équipements sportifs**

##### **- contribue à la programmation pluriannuelle d'investissement des équipements sportifs**

- participe, aux côtés des services techniques et des élus, aux projets de construction, de réhabilitation et de rénovation des équipements en y associant les utilisateurs,
- collabore avec le service bâti pour la planification, le suivi et le contrôle des travaux dans les équipements
- optimise la gestion et l'utilisation des équipements
- s'assure de l'efficacité des schémas de fonctionnement quotidiens (entretien, accueil, sécurité, contrôle, respect des normes)

#### **Management et encadrement opérationnel du service**

- encadre et anime les équipes
- assure la préparation et l'exécution du budget de son service
- assure la coordination quotidienne avec le secrétariat du service
- évalue le travail des équipes et contribue au développement des compétences des agents

#### **Autres activités**

- assure une veille juridique et technique spécifique au domaine sportif
- peut être amené à représenter la collectivité auprès des partenaires

**Les missions du poste sont susceptibles d'être ajustées en fonction des objectifs assignés au service**

## CONTEXTE DE TRAVAIL

### *Relations de travail principales :*

- Directrice du départements proximité et attractivité
- ensemble des chefs de services
- services techniques de la collectivité
- partenaires institutionnels et associatifs
- élus

### *Exigences particulières :*

- expérience sur un poste similaire appréciée
- travail en soirée et exceptionnellement le week-end : participation à des réunions et à quelques manifestations

## QUALIFICATIONS PARTICULIERES

- Diplôme : Bac + 3 à Bac + 5 à dominante sportive ou généraliste

- Permis obligatoire:  oui →  A  
 B  
 non

- ♦ Autre :

## ATTRIBUTS DU POSTE

- Moyens mis à disposition : bureau et moyens informatiques et de téléphonie  
véhicule de service
- Rémunération : statutaire  
régime indemnitaire mensuel : 222 € (expertise) + 388 € (management)  
poste côté E1-M1

## COMPÉTENCES REQUISES

<b>Compétences</b>	<b>Niveaux de maîtrise</b>			
	<b>1</b>	<b>2</b>	<b>3</b>	<b>4</b>
	Pratique élémentaire	Bonne pratique	Maîtrise	Expertise
<b>SAVOIRS</b>				
♦ Connaissance des politiques des collectivités dans les domaines du sport et leur cadre d'application				X
♦ Maîtrise de la méthodologie de projet			X	
♦ Maîtrise des règles de la comptabilité publique			X	
♦ Connaissance en matière de réglementation relative aux ERP				X
♦ Connaissance des normes des fédérations sportives		X		
♦ Maîtrise des procédures de rédaction des conventions		X		
♦ Connaissance du cadre réglementaire des APS				X
<b>SAVOIR FAIRE</b>				
♦ Capacité à fédérer les différents acteurs du sport local				X
♦ Encadrement technique et hiérarchique			X	
♦ Travail en transversalité			X	
♦ Force de proposition			X	
♦ Capacité à la réflexion prospective			X	
<b>LOGICIELS :</b>				
♦ Suite bureautique			X	
<b>SAVOIR ÊTRE</b>				
♦ Capacités d'écoute et d'analyse				X
♦ Diplomatie				X
♦ Pédagogie			X	
♦ Autonomie			X	
♦ Capacité à rendre compte			X	