

FICHE DE POSTE

Rédacteur RH/Direction: **DIRECTION ACTION SOCIALE**

Date de mise à jour : 21/05/2021

Titre du poste : **Responsable unité logement social**

Grade requis : Rédacteur à rédacteur ppal

Numéro de poste :

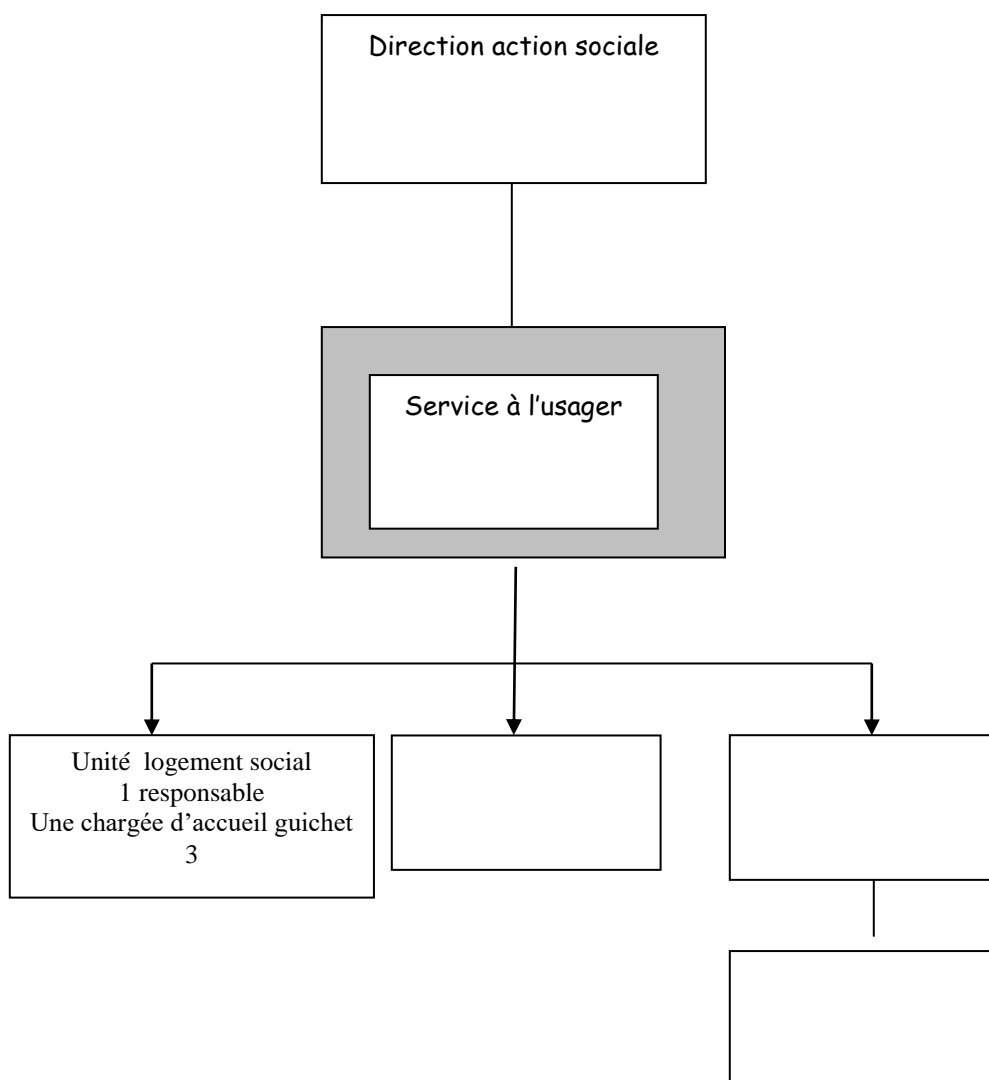
Quotité du poste: 100 %

Direction

FINALITES DU POSTE

- Garant de la convention d'attribution intercommunale (CIA) et de ses objectifs
- Garant de la mise en œuvre du service public intercommunal d'accueil et d'information des demandeurs de logements sociaux conformément au cahier des charges métropolitains
- Garant de la conformité de la réglementation concernant la saisie et les informations délivrées dans les dossiers CERFA des demandeurs de logements sociaux
- Participe au suivi de l'élaboration de la politique publique de l'habitat en lien avec l'élu en charge
- Assure le partenariat commune / bailleurs / Etat / Métropole
- Assure le lien bailleurs dans sa gestion quotidienne aux locataires
- Assure l'accompagnement du chargé de mission sociale pour les missions d'accueil, d'orientation du public
- Contribue au suivi de la programmation sociale en cours avec le service en charge

PLACE DU POSTE DANS L'ORGANIGRAMME



DIMENSIONS DU POSTE (données quantitatives)

La commune comptabilise 1406 logements locatifs sociaux répartis entre 9 bailleurs sociaux sur l'ensemble des quartiers. Plus de 100 logements sociaux sont attribués par an entre les différents réservataires hors livraison de programmes neufs. Ces attributions sont étudiées soit en pré-commission communale, intercommunale ou autres (préfectures, action logement ...) et en commission d'attribution bailleur nécessitant la présence de la responsable.

Suivi des projets métropolitains en charge de la politique de l'habitat et rend compte du suivi sur le territoire de la commune en lien avec la conférence intercommunale du logement et les dispositifs de logement et d'hébergement

ACTIVITES

I-Participation au suivi de la politique métropolitaine de l'habitat:

Anime et coordonne la relation partenariale avec les acteurs locaux de l'habitat (métro, bailleurs, service sociaux...)

Participe aux instances intercommunales : conférence intercommunale du logement, groupe de travail habitat

Anime l'instance locale de suivi des objectifs d'attribution (ILSOA)

II- Participation au suivi de la politique d'attribution communale:

Pré-attribution du contingent communal (et intercommunal): tableau de bord, suivi, aides à la décision, recherches de solutions auprès de l'élu en charge

Anime la commission communale consultative d'attribution des logements sociaux : suivi, compte-rendu..

Pré-attribution des autres contingents : échanges, orientation et suivi des situations avec les autres réservataires

Participe aux commissions d'attribution bailleurs en tant que représentant de l'élu en charge du logement

Participe aux instances CCAPEX, aux réunions commissions solidarités de l'UDCCAS/logement
Travaille sur des projets (volet social de PLM/habitat inclusif, réflexion sur les logements soleil en lien avec le bailleur de pré blanc par ex)

Rédige les enquêtes pour la Préfecture d'expulsion locative

Recherche de solutions de sortie de dispositif d'hébergement temporaire et les foyers de l'Oiseau Bleu, de la Maison Batteux

Suit la programmation des logements sociaux dans ces objectifs SRU

III- Responsabilité unité logement social en lien avec la Directrice

Organise le service intercommunal d'accueil et d'information des demandeurs de logements sociaux

Accompagne le travailleur social

Orienté les situations

Organise ses missions

Suit et évalue l'activité

Suit et met en œuvre les évolutions législatives et réglementaires

Travaille en binôme avec l'agent chargé d'accueil guichet 3 pour assurer la continuité de service

IV-Référent bailleurs sociaux:

Suivi des locataires dans leur difficulté de relation bailleur : problème d'impayé, de dégâts de suivi de travaux, de paiement de charges, d'entretien du parc

Signale et fait remonter les problèmes de désordre constatés ou avérés / troubles de voisinage ou d'environnement

COMPETENCES REQUISES

Compétences	Niveaux de maîtrise			
	1	2	3	4
	Pratique élémentaire	Bonne pratique	Maîtrise	Expertise
SAVOIRS				
♦ Connaissances de la réglementation en matière de logement social			x	
♦ Connaissance de l'environnement territorial et de l'environnement métropolitain				x
♦ Connaissances du fonctionnement du logement, des institutions sociales, de l'environnement et des acteurs locaux				x
♦ Connaissance du parc social communal				x
♦ Aisance des outils informatiques			x	
♦				
♦				
♦				
♦				
♦				
♦				
♦				
♦				
♦				

SAVOIR FAIRE				
◆ Esprit de synthèse			x	
◆ Aisance rédactionnelle			x	
◆ Aisance relationnelle			x	
◆ Evaluer et rendre compte des situations				x
◆ Manager le travailleur social			x	
◆				
◆				
◆				
◆				
◆				
◆				
◆				
◆				
◆				
LOGICIELS :				
◆ SNE (Système National d'Enregistrement)			x	
◆ Powerpoint			x	
◆				
◆				

SAVOIR ETRE				
◆ Confidentialité				x
◆ Rigueur			x	
◆ Disponibilité		x		
◆ Ecoute				x
◆ Disponibilité				
◆ Prise d'initiative			x	
◆ Capacité d'argumentation			x	