

# FICHE DE POSTE

Rédacteur RH/Direction: Thierry Michallet

Date de mise à jour : 30/06/2021

**Titre du poste** : Agent d'entretien du domaine public  
et chauffeur de balayeuse

**Numéro de poste** :

**Département** : Services Techniques et  
Aménagement Urbain

**Service** : Voirie

**Grade requis** :

**Quotité du poste**: 100%

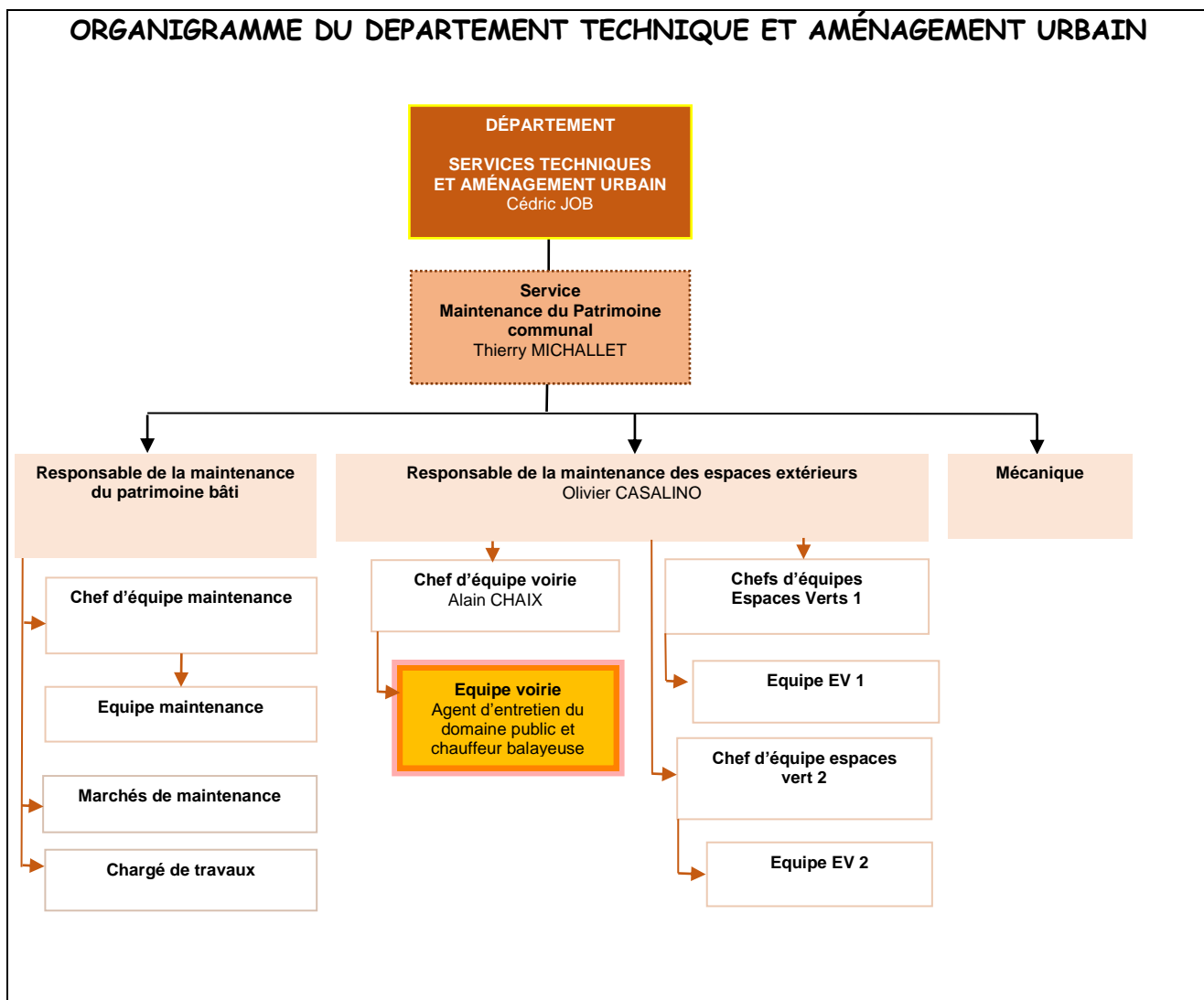
## FINALITES DU POSTE

- Garantir l'entretien et la propreté des espaces publics et des voiries communales.
- La conduite de la balayeuse, poids lourd, l'épareuse et tractopelle.
- Effectue les opérations d'entretiens des voiries et des espaces publics sur la commune.

Les finalités d'un poste ou d'une mission, d'un service sont la raison d'être le but, la justification de l'existence du poste en indiquant le niveau de responsabilité de l'agent sur la réalisation de chaque finalité.

- Garantir la personne est responsable du résultat mais ne produit pas le résultat elle-même ou pas seule
- Assurer la personne est responsable du résultat et le produit elle même
- Contribuer: la personne participe activement à la production d'un résultat d'un autre responsable

Ce document n'est pas un document contractuel



**DIMENSIONS DU POSTE (données quantitatives)**

Espaces publics à entretenir : commune de 18 000 habitants et d'une surface de 12 km<sup>2</sup> ...  
50 manifestations (montage et démontage), manutention ...

## ACTIVITES

1) Assurer l'entretien des espaces publics
2) Effectuer le suivi et entretien des équipements et matériels du service
3) Participer au déneigement de la commune avec les autres équipes de service
4) Participer à l'installation du matériel et équipements nécessaires aux manifestations
5) Renforcer l'équipe espaces verts

## CONTEXTE DE TRAVAIL

*Relations de travail principales :*

En interne :

- Relation avec son équipe,
- Relation permanente avec les encadrants voirie et espaces verts,
- Relation avec les agents des services environnement et patrimoine bâti.

En externe :

- Contact avec la population (usagers, commerçants, entreprises...)

*Exigences particulières :*

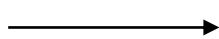
- Travail à l'extérieur par tous les temps, seul ou en équipe, avec conduite autonome de l'engin
- Poste nécessitant une présence en dehors des plages horaires de travail et congés
- Déneigement
- Intempéries donnant lieu à des interventions d'urgences (inondations, éboulement...)
- Manifestations
- Marché
- Petits travaux de maçonnerie, réseaux divers, métallerie et petite mécanique
- Entretien mobilier urbain, signalisation...

## QUALIFICATIONS PARTICULIERES

• Diplôme :

• Permis obligatoire:

oui



A

B

non

• Habilitation électrique:

oui

non

• Autre: Permis Poids lourds (PL) impératif et CACES E (ancien CACES 8)

## ATTRIBUTS DU POSTE

- Moyens mis à disposition :
  - Equipement de sécurité (casque, lunettes de protection, gilet, gants, chaussures de sécurité, etc...)
  - Petits matériels d'entretien (débroussailleuse, souffleur, etc...)
  - Véhicules, poids lourd, tracteur, tractopelle balayeuse etc...
- Perspectives d'évolution prévisible du poste :
- Régime indemnitaire :

## COMPETENCES REQUISES

Compétences	Niveaux de maîtrise			
	1	2	3	4
	Pratique élémentaire	Bonne pratique	Maîtrise	Expertise
<b>SAVOIRS</b>				
♦ Nettoyement des voies, espaces publics et ouvrages d'arts <ul style="list-style-type: none"><li>- Technique mécanisées de balayage et lavage</li><li>- Outils manuels ou mécaniques de balayage et nettoyage</li></ul>				X
♦ Surveillance de la propreté des espaces publics <ul style="list-style-type: none"><li>- Procédure d'alerte et de secours</li><li>- Technique de base de communication</li><li>- Règles d'hygiène et de propreté</li></ul>			X	
♦ Suivi et entretien des équipements et matériels <ul style="list-style-type: none"><li>- Produits de nettoyage et matériaux, dosage et conditions de stockage</li><li>- Technique de maintenance et d'entretien du matériel</li><li>- Règles de sécurité</li><li>- Règles de gestion de stock</li></ul>		X		

<b>SAVOIR FAIRE</b>				
<ul style="list-style-type: none"> <li>◆ Nettoyement des voies, espaces publics et ouvrages d'arts               <ul style="list-style-type: none"> <li>- Nettoie par balayage mécanique</li> <li>- Ramasse les feuilles mortes</li> </ul> </li> </ul>				X
<ul style="list-style-type: none"> <li>◆ Surveillance de la propreté des espaces publics               <ul style="list-style-type: none"> <li>- Surveille et alerte de la présence de dépôts sauvage</li> <li>- Repère les pollutions ou dégradations des espaces publics</li> <li>- Rend compte à sa hiérarchie des dégâts constatés sur le secteur</li> </ul> </li> </ul>		X		
<ul style="list-style-type: none"> <li>◆ Suivi et entretien des équipements et matériels               <ul style="list-style-type: none"> <li>- Désinfecte et entretien les matériels</li> <li>- Rend compte à son supérieur hiérarchique des pannes importantes sur le matériel ou les véhicules</li> <li>- Respecte les règles de sécurité liées à la manipulation des produits dangereux</li> <li>- Range les objets déplacés après intervention</li> <li>- Lit et comprend une notice d'entretien, une consigne de sécurité, un plan</li> </ul> </li> </ul>		X		
<ul style="list-style-type: none"> <li>◆ Conduite et déneigement               <ul style="list-style-type: none"> <li>- Respecter les règles de conduites</li> <li>- Conduire avec habilité et prudence dans des conditions parfois difficiles (intempéries, aléas divers)</li> <li>- Réagir rapidement en présence d'un évènement soudain</li> <li>- Conduite d'une balayeuse neuve</li> <li>- Conduite de poids lourd pour le déneigement et le salage.</li> </ul> </li> </ul>			X	
<ul style="list-style-type: none"> <li>◆ Entretien de l'espace public               <ul style="list-style-type: none"> <li>- Mobilier urbain</li> <li>- Signalisation</li> <li>- Ouvrage béton, maçonnerie et réseaux (sources, EP, EU)</li> <li>- Revêtements de surface</li> </ul> </li> </ul>			X	

<b>SAVOIR ETRE</b>				
◆ Polyvalent				X
◆ Curieux		X		
◆ Motivé			X	
◆ Disponible		X		