

# FICHE DE POSTE

Rédacteur RH/Direction: SDS

Date de mise à jour : 02/07/2021

**Titre du poste :** Agent H/F technique  
électricien/électricienne bâtiments

**Numéro de poste :**

**Direction :** DAUST

**Service :** Centre Technique , Pôle bâtiment

**Catégorie :** C

**Grade requis :** Adjoint technique  
territorial

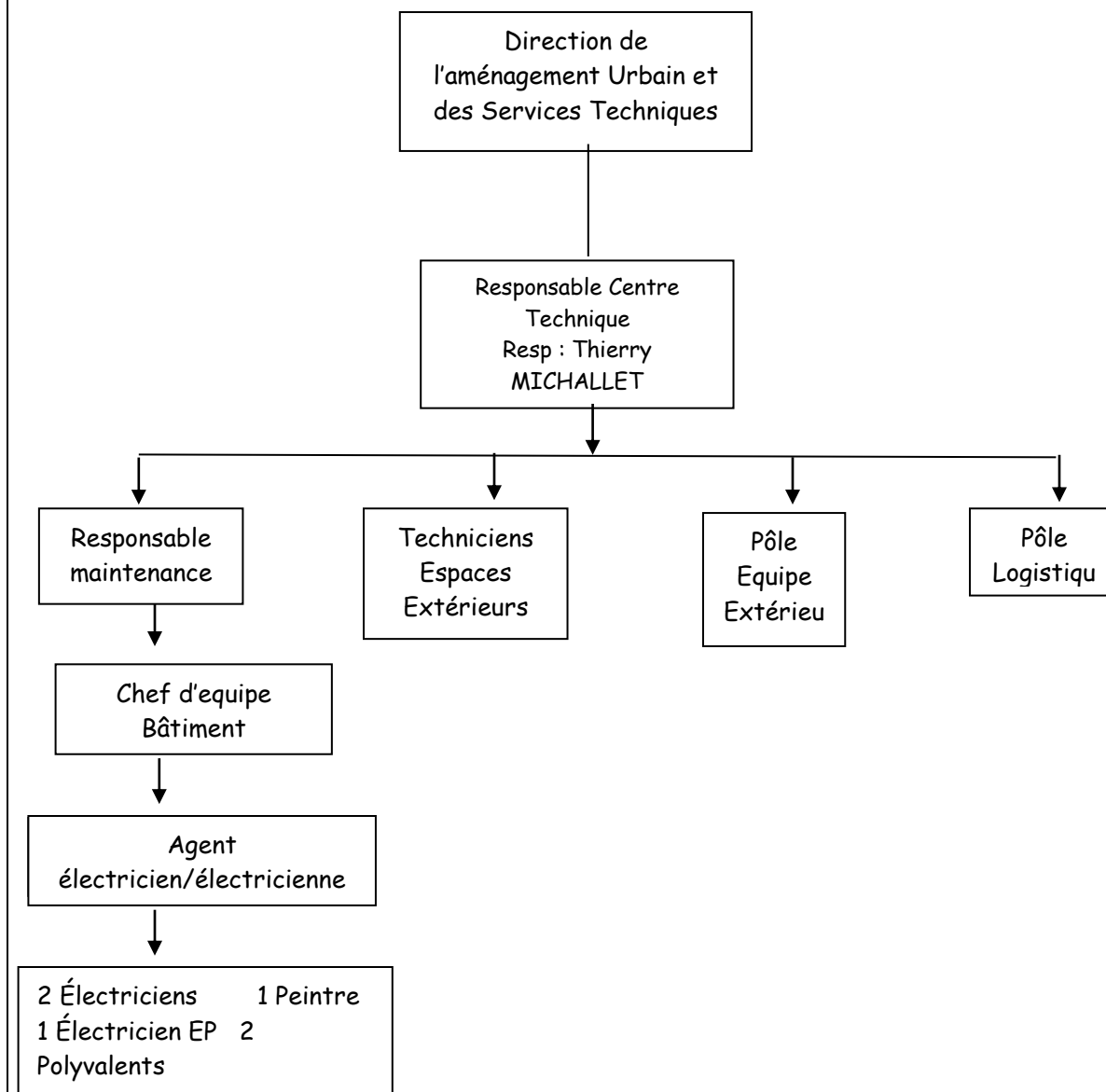
**Quotité du poste:** temps plein

## FINALITÉS DU POSTE

- L'agent en maintenance des bâtiments assure et réalise les travaux électrique curatifs, correctifs et préventifs au sein des bâtiments, équipements et espaces extérieurs de la collectivité territoriale.
- L'agent diagnostique et contrôle les équipements.
- L'agent maintient en état de fonctionnement et effectue les travaux de niveau un à cinq, en suivant des directives ou d'après des documents techniques.

Le présent document n'a pas de valeur contractuelle.

## PLACE DU POSTE DANS L'ORGANIGRAMME



## DIMENSIONS DU POSTE (données quantitatives)

Poste à plein temps au centre technique.

100 équipements à entretenir (bâtiments, équipements sportifs...)

## ACTIVITÉS

À partir d'un planning défini par le chef d'équipe, l'agent(e) :

- organise ses tâches au vu du séquençement et des délais définis ;
- applique les normes et techniques de mise en œuvre des matériaux et matériels ;
- respecte les conditions de sécurité, les règles sanitaires et environnementales ;
- maintient en bon état les outils de travail ;
- rend compte à son responsable des contraintes et difficultés techniques inhérentes à certains choix ;
- diagnostique la limite au-delà de laquelle l'appel à un spécialiste est indispensable ;
- détecte et signale les dysfonctionnements et dégradations constatés sur les bâtiments ;
- apporte sa technicité particulière à l'équipe ;
- écoute et transmet les observations des usagers.

Travaux concernant plus particulièrement la maintenance, l'entretien, le dépannage, l'amélioration :

- Réaliser les modifications des installations électriques et assurer leur mise en conformité
- Réaliser des installations d'électricité.
- Assurer le remplacement d'organes d'installation (disjoncteurs, fusibles, câbles, prises de courant, BAES, etc.)
- Savoir utiliser l'outillage spécifique en électricité (multimètre, VAT, rainureuse, équipements à dénuder, coffret de manifestation, etc.)
- des réseaux électriques (éclairage bâtiments, alimentation bâtiment) et leurs dépendances (moteurs, asservissements...)
- de l'éclairage public et autres éléments de la voirie communale.
- des réseaux conducteurs (participation au téléphone, ligne informatique...)
- des appareils électroménagers.
- des équipements sono et électriques lors des fêtes et cérémonies.
- des motifs d'illumination de Noël

L'agent(e) peut être amené(e) à :

- soutenir les équipes voirie dans le cadre de l'organisation des fêtes et cérémonies, déneigement exceptionnel...
- effectuer des travaux en dehors des heures habituelles (horaires décalés ou heures supplémentaires) à l'occasion de manifestations, déneigement, accident climatique, finition urgente de travaux, réparation de dégradations...
- assurer des astreintes hors horaires du centre technique.

En outre, l'agent(e) sera amené(e) à obtenir les habilitations nécessaires à l'exercice des fonctions décrites.



## COMPETENCES REQUISES

<b>Compétences</b>	<b>Niveaux de maîtrise</b>			
	<b>1</b>	<b>2</b>	<b>3</b>	<b>4</b>
	Pratique élémentaire	Bonne pratique	Maîtrise	Expertise
<b>SAVOIRS</b>				
♦ Connaître les réglementations en vigueur		X		
♦ Connaître les règles de sécurité			X	
♦ Connaître l'organigramme	X			
♦ Connaître les bases des différents métiers du bâtiment		X		
<b>SAVOIR FAIRE</b>				
♦ Assurer une polyvalence au sein de son équipe		X		
♦ Travailler en équipe		X		
♦ Avoir des connaissances, de l'expérience en électricité			X	
♦ Analyser les problématiques			X	
♦ Trouver des solutions pragmatiques			X	
♦ Appliquer de manière efficiente des procédures, des consignes, ou exécute une prestation de qualité tout en s'adaptant à l'évolution de son environnement : « une procédure = une solution ou un comportement attendu »		X		
♦ Collaborer et rendre compte		X		
♦ Être capable de mesurer sa charge de travail et d'alerter le N+1		X		
<b>SAVOIR ETRE</b>				
♦ Polyvalence			X	
♦ Curiosité			X	
♦ Motivation			X	
♦ Disponibilité		X		
♦ Autonomie			X	