

FICHE DE POSTE

Rédacteur RH/Direction:

Date de mise à jour : juillet 2021

Titre du poste : Référent sécurité dans les ERP

Grade requis : B Technicien

Département technique et aménagement urbain

Quotité du poste: 100%

Service : Direction technique et aménagement urbain / service construction durable

FINALITES DU POSTE

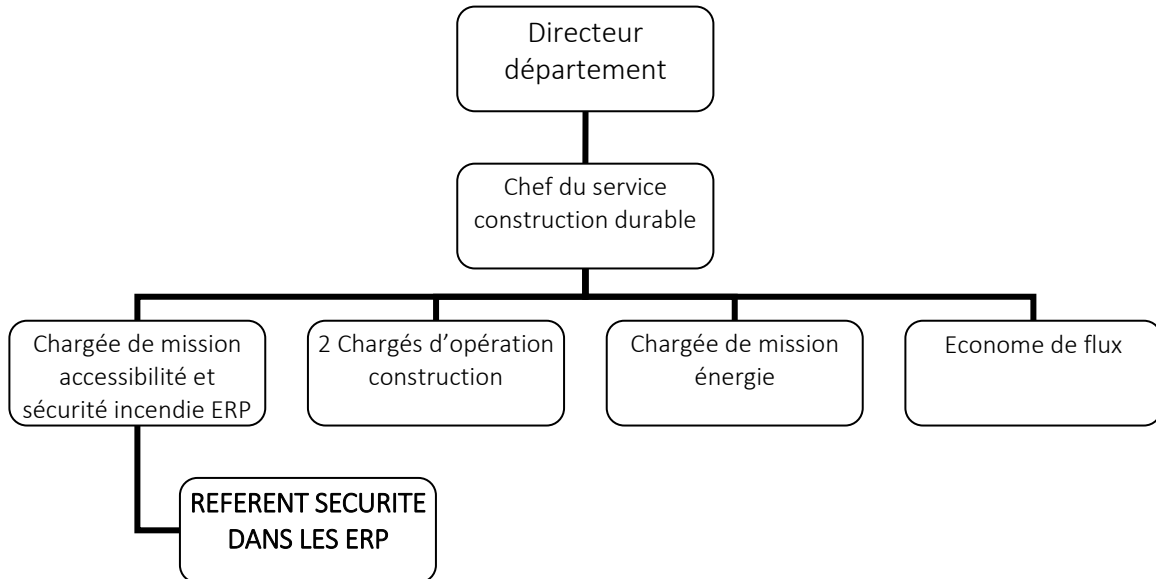
- Garantir la mise en œuvre de la sécurité dans les ERP
- Contribuer au développement de la culture communale de sécurité
- Garantir le suivi des contrôles périodiques des installations techniques
- Contribuer à la mise en œuvre du suivi de l'état de conservation de l'amiante présente dans les bâtiments communaux
- Assurer l'instruction des dossiers de demande d'autorisation de travaux en lien avec le service aménagement urbain

Les finalités d'un poste ou d'une mission, d'un service sont la raison d'être le but, la justification de l'existence du poste en indiquant le niveau de responsabilité de l'agent sur la réalisation de chaque finalité.

- Garantir : la personne est responsable du résultat mais ne produit pas le résultat elle-même ou pas seule
- Assurer : la personne est responsable du résultat et le produit elle même
- Contribuer: la personne participe activement à la production d'un résultat d'un autre responsable

Ce document n'est pas un document contractuel

PLACE DU POSTE DANS L'ORGANIGRAMME



DIMENSIONS DU POSTE (données quantitatives)

Nombre de dossiers d'Autorisation de travaux : 30 /an

Nombre d'ERP suivis : 98 communaux dont 21 du 1^{er} groupe (de la 1^{ère} à la 4^{ème} catégorie)

308 privés dont 23 du 1^{er} groupe

ACTIVITES

- Le référent sécurité des ERP doit détenir et mettre en œuvre une expertise juridique et technique pour garantir le maintien du niveau de sécurité dans les ERP et assurer la gestion de la thématique amiante

Instruction des Autorisations de travaux

- Expertise technique sur l'instruction des dossiers d'Autorisation de travaux.
- Assurer la rédaction des actes administratifs : arrêtés, courriers
- Assurer l'accompagnement des pétitionnaires dans l'élaboration de leurs dossiers en faisant preuve de pédagogie dans l'explication des règles et des procédures.
- Assurer le suivi des ERP à régulariser (ceux non déclarés)

Contrôles périodiques des installations techniques

- Elaborer les pièces de marché
- Garantir la gestion administrative, budgétaire et comptable du marché de contrôles périodiques, son exécution avec les prestataires et fournit les éléments nécessaires à la rédaction des pièces liées aux marchés : Ordre de service, avenants....
- Coordination des interventions avec les différent pôles ou services communaux
- Proposer des solutions de résolutions des non conformités.

Culture communale de sécurité

- Garantir la bonne réalisation des exercices d'évacuation et de la levée des obstacles
- Accompagner les responsables d'équipement dans la mise en œuvre d'exercices et de protocoles d'évacuation
- Analyser à ce titre les problèmes et proposer des pistes d'amélioration que ce soit techniques ou organisationnelles

Suivi des établissements recevant du public

- Garantir l'organisation en lien avec le SDIS des visites périodiques de sécurité : information des responsables, compilation et analyse des données nécessaires en amont au bon déroulement des visites
- Accompagner l'élu délégué en étant capable de vulgariser les termes techniques et expliquer les problématiques rencontrées.
- Garantir le suivi des levées de non-conformité, proposer des plannings adaptés aux problématiques, assurer les relances et rendre compte aux pompiers

Plan de prévention amiante

- Assure le suivi global des Diagnostics Technique Amiante
- Veiller sur l'état de conservation des MCA (matériaux contenant de l'amiante)
- Assurer la prévention lors de travaux (plan de repérage analyse du risque d'exposition préconisation de mise en œuvre de protection pour les agents)
- Accompagner pédagogiquement les collègues pouvant être exposés au risque
- Anime le groupe de travail thématique

CONTEXTE DE TRAVAIL

Le poste de référent sécurité dans les ERP assure la garantie d'une expertise forte sur la thématique au sein de la collectivité. L'agent sera amené à visiter l'ensemble des ERP du 1^{er} groupe présent sur la commune, en accompagnement de l' élu lors des visites périodiques de sécurité. Il a également en charge le développement de la culture communale du risque incendie et le suivi des marchés de contrôles périodiques. Positionné au sein du service construction durable qui a, entre autre, la charge de la conduite des opérations sur les établissements communaux, l'agent accompagne les chargés d'opération par son expertise forte dans son champ de compétence.

Une part du temps de travail sera dévolue à l'instruction des dossiers de demande d'autorisation de travaux, étant entendu qu'il est prévisible que cette mission soit dévolue au service aménagement urbain.

Relations de travail principales : partenaires institutionnels (SDIS, DDT), responsables d'équipements (communaux, privés), service bâtiment, urbanisme, sport, Centre Technique et correspondant de quartier.

Exigences particulières : maitrise de la réglementation ERP et de son application

QUALIFICATIONS PARTICULIERES

- Diplôme : niveau bac
- Permis obligatoire: oui → A
 non B
- Habilitation électrique: oui (pourra être dispensée par la ville)
 non
- Autre: formation Amiante SS4 (pourra être dispensée par la ville)

ATTRIBUTS DU POSTE

- Moyens mis à disposition : bureau, poste informatique et téléphonique, véhicule partagé

COMPETENCES REQUISES

Compétences	Niveaux de maîtrise			
	1	2	3	4
	Pratique élémentaire	Bonne pratique	Maîtrise	Expertise
SAVOIRS				
◆ lecture et compréhension de textes réglementaires code de la construction et de l'habitation, code de l'urbanisme, normes et règles en matière de sécurité			X	
◆ connaissance de la réglementation relative à l'amiante		X		
◆ connaissance des procédures d'instruction des AT et PC ERP		X		
◆ connaissance des procédures de levée d'avis défavorable			X	
◆ connaissance des procédures de préparation et exécution budgétaire et des marchés	X			
◆ connaissance des partenaires institutionnels			X	
◆ connaissance des termes techniques			X	
◆ connaissance des techniques de communication et de négociation		X		
◆ connaissance des méthodologies de projet	X			

Compétences	Niveaux de maîtrise			
	1	2	3	4
	Pratique élémentaire	Bonne pratique	Maîtrise	Expertise
SAVOIR FAIRE				
Veille réglementaire				
♦ se tenir à jour des réglementations sur les contrôles périodiques en vigueur pour les ERP, les aires de jeux et le matériel sportif et les installations techniques				X
sécurité incendie dans les ERP				
♦ instruction des dossiers d'AT réalisation de tableaux de bords		X		
♦ écouter et conseiller le pétitionnaire ou maître d'ouvrage sur la faisabilité du projet, la démarche à suivre, les documents nécessaires		X		
♦ savoir appliquer la réglementation en matière de sécurité				X
♦ expliquer le cadre règlementaire et les procédures			X	
♦ savoir analyser les PV SDIS pour adapter la réponse nécessaire				X
♦ mettre en œuvre le suivi des avis défavorables lors de visite ou sur les dossiers d'AT		X		
♦ organiser le suivi des ERP à régulariser		X		
contrôles périodiques des installations et équipements communaux				
♦ élaborer et suivre les marchés pour la réalisation des contrôles périodiques		X		
♦ organiser et planifier les contrôles avec les services de la mairie et les organismes de contrôles			X	
♦ gérer le budget : préparation et exécution	X			
♦ être garant du suivi de la levée des non conformités			X	
♦ Proposer des solutions permettant la mise en sécurité			X	

Compétences	Niveaux de maîtrise			
	1	2	3	4
	Pratique élémentaire	Bonne pratique	Maîtrise	Expertise
SAVOIR FAIRE				
Culture communale de sécurité				
♦ suivre et accompagner les responsables d'équipement pour les protocoles et les exercices d'évacuation			X	
♦ proposer, mettre en œuvre et suivre la levée des obstacles à une bonne évacuation			X	
♦ être capable de former sur la thématique sécurité			X	
♦ maîtriser les techniques de la communication et de la négociation		X		
♦ sens de l'organisation et du contact			X	
♦ expliquer et vulgariser les termes techniques			X	
visites sécurité des ERP (communaux et privés)				
♦ Préparer les dossiers et les informations nécessaires			X	
♦ Comprendre et analyser les problématiques de sécurité			X	
♦ accompagner l'élu représentant le maire et lui expliquer les points techniques et les problématiques			X	
Projet prévention du risque amiante				
Après mise en place par le responsable de pôle et formation de tous les agents				
♦ Assurer la mise en œuvre du plan de prévention amiante		X		
♦ Vérifier périodiquement l'état de conservation des matériaux contenant de l'amiante			X	
♦ Mettre à jour le tableau de bord sur le suivi de l'amiante			X	
LOGICIELS :				
♦ oxalis (instruction AT)			X	
♦ pack office			X	
♦ Kolok (gestion courrier)	X			

◆ Autocad		X		
◆ E-Atal (demande d'intervention)		X		

Compétences	Niveaux de maîtrise			
	1	2	3	4
	Pratique élémentaire	Bonne pratique	Maîtrise	Expertise
SAVOIR ETRE				
◆ Disponibilité			X	
◆ Sens du contact et de la communication			X	
◆ capacité à travailler en autonomie			X	
◆ esprit d'équipe			X	