

# FICHE DE POSTE

Rédacteur RH/Direction: SDS

Date de mise à jour : 28/01/2021

**Titre du poste :** Agent H/F technique polyvalent de maintenance des bâtiments

**Numéro de poste :**

**Direction :** DAUST

**Service :** Centre Technique , Pôle bâtiment

**Catégorie :** C

**Grade requis :** Adjoint technique principal de 2ème classe

Adjoint technique principal de 1ère classe

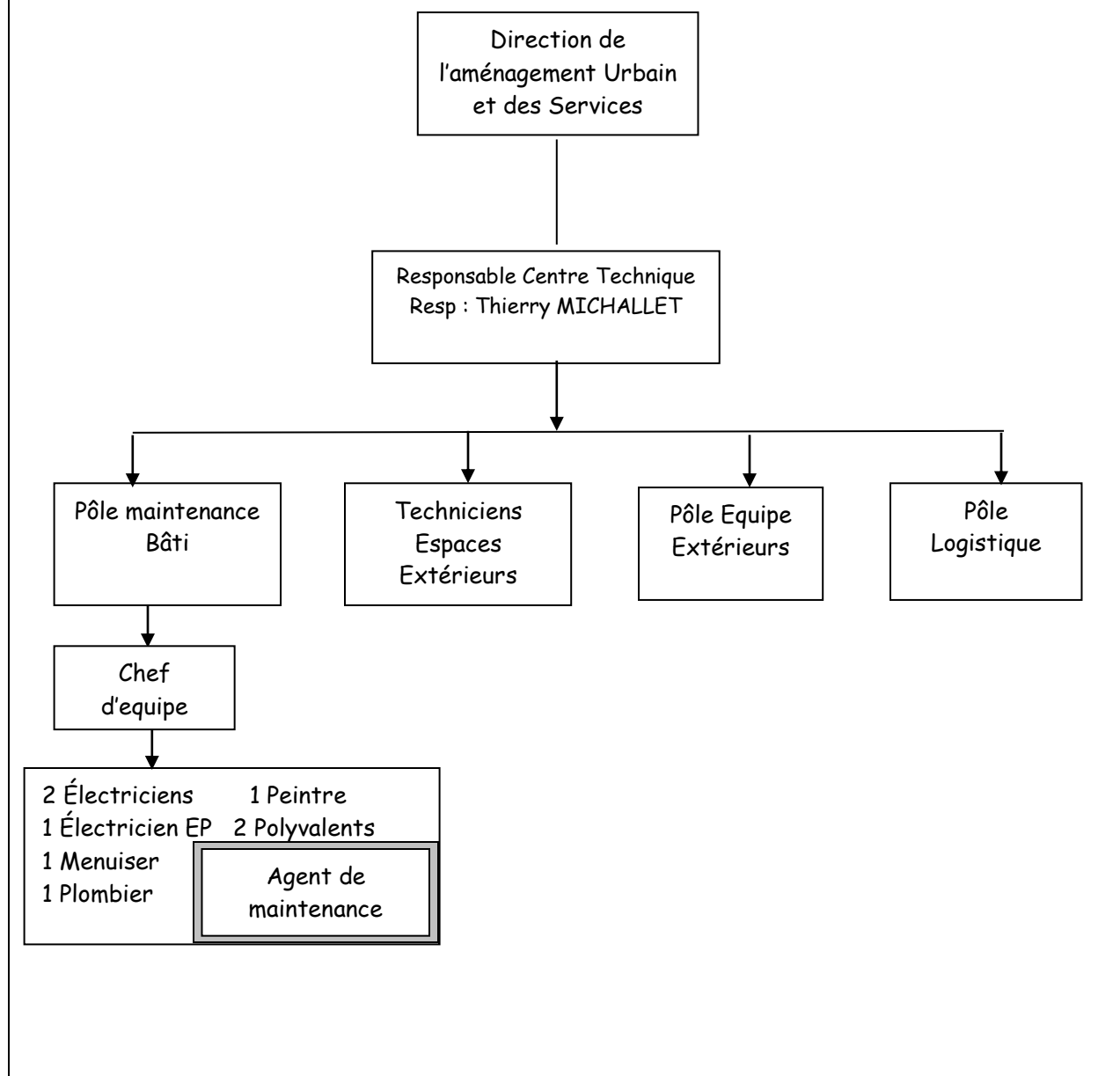
**Quotité du poste:** temps plein

## FINALITÉS DU POSTE

- L'agent en maintenance des bâtiments assure et réalise les travaux de maintenance pluridisciplinaires curatifs, correctifs et préventifs au sein des bâtiments, équipements et espaces extérieurs de la collectivité territoriale.
- L'agent diagnostique et contrôle les équipements relevant de sa ou de ses spécialité(s).
- L'agent maintient en état de fonctionnement et effectue les travaux d'entretien de niveau trois dans un ou plusieurs corps de métiers du bâtiment, en suivant des directives ou d'après des documents techniques.

Le présent document n'a pas de valeur contractuelle.

## PLACE DU POSTE DANS L'ORGANIGRAMME



## DIMENSIONS DU POSTE (données quantitatives)

Poste à plein temps au centre technique.

100 équipements à entretenir (bâtiements, équipements sportifs...)

## ACTIVITÉS

À partir d'un planning défini par le chef d'équipe, l'agent(e) :

- organise ses tâches au vu du séquençement et des délais définis ;
- applique les normes et techniques de mise en œuvre des matériaux et matériels ;
- respecte les conditions de sécurité, les règles sanitaires et environnementales ;
- maintient en bon état les outils de travail ;
- rend compte à son responsable des contraintes et difficultés techniques inhérentes à certains choix ;
- diagnostique la limite au-delà de laquelle l'appel à un spécialiste est indispensable ;
- détecte et signale les dysfonctionnements et dégradations constatés sur les bâtiments ;
- apporte sa technicité particulière à l'équipe ;
- écoute et transmet les observations des usagers.

Travaux concernant plus particulièrement la maintenance, l'entretien, le dépannage, l'amélioration :

- plâtrerie/peinture : cloison placo, saignées, raccords de plâtre, enduit, ponçage et peinture sur différents supports, pose de toile de verre ;
- faïence/carrelage/maçonnerie : étanchéité d'une paroi, pose de faïence, pose et raccords de carrelage, reprise d'enduits et cloisons ;
- serrurerie : diagnostic, remplacement et démontage de serrures/cylindres, percée de cylindre, pose/réglage d'un ferme-porte, soudure et assemblage de profils métalliques ;
- store et volet roulant : diagnostic, remplacement, démontage et réglage
- plomberie : recherche de fuites, débouchage d'évier/WC, remplacement d'un robinet/une vanne, remplacement et réalisation de joints ;
- électricité : recherche de pannes, remplacement d'un interrupteur/d'une prise, remplacement et intervention sur plafonniers, réglettes ;
- menuiserie/agencement : réalisation de relevés sur place, réalisation/pose étagères, montage de mobiliers, pose de plinthes, reprise de parquets, pose de sols souples ;
- intervention sur la réalisation de travaux neufs (installation, amélioration, modification) ;
- entretien et contrôle des aires de jeux ;
- montage et transport d'échaffaudages.

L'agent(e) peut être amené(e) à :

- soutenir les équipes voirie dans le cadre de l'organisation des fêtes et cérémonies, déneigement exceptionnel...
- effectuer des travaux en dehors des heures habituelles (horaires décalés ou heures supplémentaires) à l'occasion de manifestations, déneigement, accident climatique, finition urgente de travaux, réparation de dégradations...
- assurer des astreintes hors horaires du centre technique.

En outre, l'agent(e) sera amené à obtenir les habilitations nécessaires à l'exercice des fonctions décrites.

### CONTEXTE DE TRAVAIL

*Relations de travail principales* : en relation directe avec le chef d'équipe et travail en collaboration avec les autres membres de l'équipe.

*Exigences particulières* : une expérience en bâtiment, polyvalence, autonomie.

### QUALIFICATIONS PARTICULIERES

- Diplôme : CAP maintenance des Bâtiments, CAP / BEP Second Oeuvre
- Permis obligatoire:  oui →  A  
 non ■ B
- Habilitation électrique:  oui de type B1T  
 non
- Autre : Si possible habilitation travaux en hauteur et Cases nacelle 1B

### ATTRIBUTS DU POSTE

- Moyens mis à disposition : caisse à outils, véhicule, EPI, clés, badges, ateliers de Centre technique
- Perspectives d'évolution prévisible du poste : à voir en fonction des futurs départs (retraite, disponibilité)
- Régime indemnitaire : E3

## COMPETENCES REQUISES

<b>Compétences</b>	<b>Niveaux de maîtrise</b>			
	<b>1</b>	<b>2</b>	<b>3</b>	<b>4</b>
	Pratique élémentaire	Bonne pratique	Maîtrise	Expertise
<b><i>SAVOIRS</i></b>				
♦ Connaître les réglementations en vigueur		X		
♦ Connaître les règles de sécurité			X	
♦ Connaître l'organigramme	X			
♦ Connaître les bases des différents métiers du bâtiment			X	
<b><i>SAVOIR FAIRE</i></b>				
♦ Assurer une polyvalence au sein de son équipe		X		
♦ Travailler en équipe		X		
♦ Avoir des connaissances, de l'expérience en maintenance des bâtiments			X	
♦ Analyser les problématiques			X	
♦ Trouver des solutions pragmatiques			X	
♦ Appliquer de manière efficiente des procédures, des consignes, ou exécute une prestation de qualité tout en s'adaptant à l'évolution de son environnement : « une procédure = une solution ou un comportement attendu »		X		
♦ Collaborer et rendre compte		X		
♦ Être capable de mesurer sa charge de travail et d'alerter le N+1		X		
<b><i>SAVOIR ETRE</i></b>				
♦ Polyvalence			X	
♦ Curiosité			X	
♦ Motivation			X	
♦ Disponibilité			X	
♦ Autonomie			X	