

# FICHE DE POSTE

Rédacteur RH/Direction: Thierry Michallet

Date de mise à jour : 30/06/2021

**Titre du poste** Agent d'entretien des espaces verts

**Grade requis** : Adjoint technique

**Numéro de poste** :

**Quotité du poste**: 100%

**Direction** : Services Techniques et Aménagement Urbain

**Service** : Espaces Extérieurs

## FINALITES DU POSTE

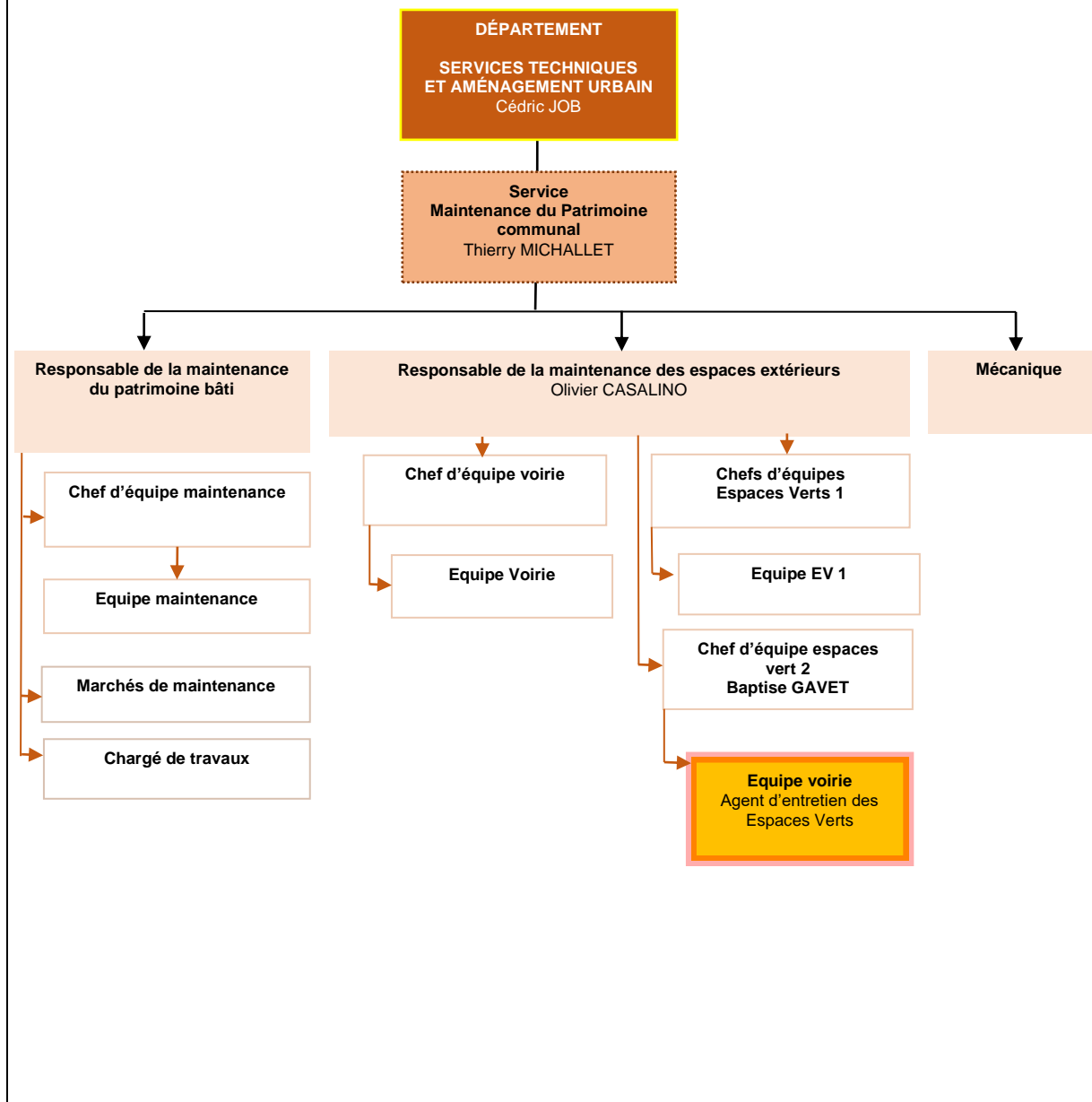
- Garantir l'entretien des espaces verts réalise des opérations techniques d'aménagement et d'entretien des espaces verts (parc, jardins, etc.), des terrains de sports et des bordures de voirie de la commune.
- Contribuer au bon fonctionnement du service espaces extérieurs en collaborant avec l'autre équipe espaces verts et l'équipe voirie.

Les finalités d'un poste ou d'une mission, d'un service sont la raison d'être le but, la justification de l'existence du poste en indiquant le niveau de responsabilité de l'agent sur la réalisation de chaque finalité.

- Garantir: la personne est responsable du résultat qu'elle produit elle-même ou en équipe
- Assurer: la personne est responsable du résultat et le produit elle même
- Contribuer: la personne participe activement à la production d'un résultat avec son équipe.

Ce document n'est pas un document contractuel

## ORGANIGRAMME DU DEPARTEMENT TECHNIQUE ET AMÉNAGEMENT URBAIN



### DIMENSIONS DU POSTE (données quantitatives)

Espaces verts à entretenir : 78.5ha dont 28.7ha de pelouses, 7.7ha d'arbustes, ...  
Collaboration avec la voirie : 50 manifestations (montage et démontage), entretien des voiries, manutention ...

## ACTIVITES

1) Assurer l'entretien général en fonction des spécialités biologiques et paysagères des secteurs
2) Effectuer le suivi et entretien des équipements et matériels du service
3) Participer au déneigement de la commune avec les autres équipes du service
4) Participer à l'installation du matériel et équipements nécessaires aux manifestations
5) Renforcer l'équipe voirie pour les entretiens des voies et espaces publics

## CONTEXTE DE TRAVAIL

### Relations de travail principales :

#### En interne :

- Relation avec les agents de son service,
- Relation permanente avec les encadrants espaces verts et voirie,
- Relation avec les agents des services environnement et patrimoine bâti.

#### En externe :

- Contact avec la population (usagers, commerçants, entreprises...)

### Exigences particulières :

Poste nécessitant une présence en dehors des plages horaires de travail et congés :

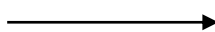
- Astreinte déneigement
- Intempéries donnant lieu à des interventions d'urgences (inondations, éboulement...)
- Manifestations
- Elections
- Alertes sécheresse et canicule : arrosage en dehors des heures de travail
- Marché

## QUALIFICATIONS PARTICULIERES

• Diplôme :

• Permis obligatoire:

oui



A

B

non

• Habilitation électrique:

oui

non

• Autre: Permis Poids lourds (PL) et CACES A (ancien CACES 1) seront un plus

## ATTRIBUTS DU POSTE

- Moyens mis à disposition :
  - Equipement de sécurité (casque, lunettes de protection, gilet, gants, chaussures de sécurité, etc...)
  - Petits matériels d'entretien (débroussailleuse, tronçonneuse, souffleur, taille-haie, etc...)
  - Véhicules, nacelle, tracteur, tondeuses autoportées, etc...
  
- Perspectives d'évolution prévisible du poste : Oui
  
- Régime indemnitaire :

## COMPETENCES REQUISES

<b>Compétences</b>	<b>Niveaux de maîtrise</b>			
	<b>1</b>	<b>2</b>	<b>3</b>	<b>4</b>
	Pratique élémentaire	Bonne pratique	Maîtrise	Expertise
<b>SAVOIRS</b>				
♦ Capacités <ul style="list-style-type: none"> <li>- Forte dimension sociale et relationnelle,</li> <li>- Savoir faire preuve de diplomatie,</li> <li>- Capacité d'écoute et de dialogue</li> </ul>		X		
♦ Entretien général en fonction des spécificités biologiques et paysagères <ul style="list-style-type: none"> <li>- Fondamentaux sur la biodiversité, la faune et flore</li> <li>- Connaitre le plan de gestion des sites</li> <li>- Techniques et pratiques de la gestion différenciée</li> <li>- Techniques de débroussaillage et de désherbage</li> <li>- Techniques horticoles</li> </ul>		X		
♦ Entretien des équipements et matériels <ul style="list-style-type: none"> <li>- Fonctionnement du matériel</li> <li>- Produits de nettoyage et matériaux, dosage et conditions de stockage,</li> <li>- Techniques de maintenance et d'entretien du matériel</li> <li>- Règles de sécurité</li> </ul>		X		

<b>SAVOIR FAIRE</b>				
<b>Entretien général en fonction des spécificités biologiques et paysagères des secteurs</b> <ul style="list-style-type: none"> <li>- Exécute le plan de gestion des sites</li> <li>- Réalise les tailles saisonnières, un entretien des végétaux et des arbres de petite taille</li> <li>- Tond les pelouses et les prairies</li> <li>- Valorise la flore indigène et la biodiversité</li> <li>- Met en œuvre un plan de désherbage des espaces verts à l'aide des techniques alternatives</li> <li>- Organise les décorations des massifs floraux</li> <li>- Arrosage des jardinières, de certains arbres,.....</li> </ul>		X		
<b>Entretien courant du matériel</b> <ul style="list-style-type: none"> <li>- Détecte le dysfonctionnement du matériel utilisé</li> <li>- Nettoie et entretient les outils et équipements mis à disposition</li> <li>- Affute les outils de coupe</li> </ul>		X		
<b>Participation aux manifestations et participation à l'accueil du public</b> <ul style="list-style-type: none"> <li>- Participe à des manifestations occasionnelles ou permanentes en dehors des heures de travail</li> <li>- Informe le public sur le patrimoine naturel des sites</li> </ul>		X		
<b>Réalisation de petits travaux (maçonnerie, pose de mobilier urbain ou grillage, etc....)</b> <ul style="list-style-type: none"> <li>- Implante ou entretient un élément d'ouvrage</li> <li>- Techniques et réalisations de petits ouvrages maçonnés ou de pose de mobilier urbain</li> </ul>		X		
<b>LOGICIELS :</b>				
◆ Excel	X			
◆ Outlook	X			

<b>SAVOIR ETRE</b>				
◆ Polyvalent			X	
◆ Curieux		X		
◆ Motivé			X	
◆ Disponible		X		