

FICHE DE POSTE

Rédacteur RH/Direction: Thibault Lajugie

Date de mise à jour : août 2021

Titre du poste : Référent accessibilité

Grade requis : Technicien

Département des services techniques et de l'aménagement urbain

Quotité du poste: 100%

Service : Construction durable

FINALITES DU POSTE

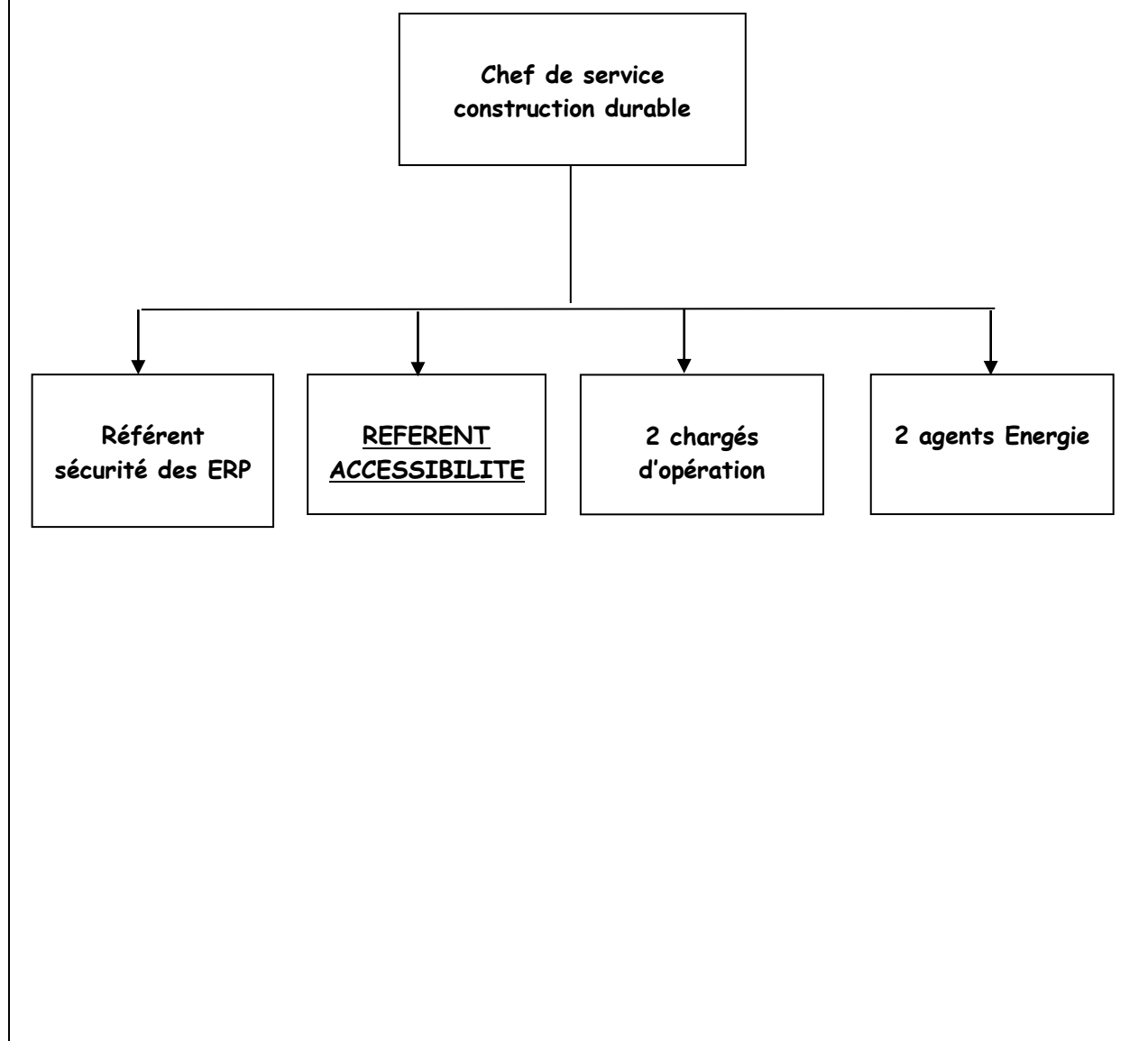
- Garantir et mettre en œuvre la culture handicap et qualité d'usage à Meylan.
- Assure la réalisation des travaux de mise en conformité des équipements communaux dans le cadre de l'agenda d'accessibilité programmée.
- Assure l'instruction des dossiers de demande d'autorisation de travaux.

Les finalités d'un poste ou d'une mission, d'un service sont la raison d'être le but, la justification de l'existence du poste en indiquant le niveau de responsabilité de l'agent sur la réalisation de chaque finalité.

- Garantir la personne est responsable du résultat mais ne produit pas le résultat elle-même ou pas seule
- Assurer la personne est responsable du résultat et le produit elle même
- Contribuer la personne participe activement à la production d'un résultat d'un autre responsable

Ce document n'est pas un document contractuel

PLACE DU POSTE DANS L'ORGANIGRAMME



DIMENSIONS DU POSTE (données quantitatives)

Montant annuel Ad'Ap : Entre 150k€ et 250 K€

Nombres de dossiers d'Autorisation de travaux : 30 /an

Nombre d'ERP suivis : 98 communaux dont 21 du 1^{er} groupe (de la 1^{ère} à la 4^{ème} catégorie)
308 privés dont 23 du 1^{er} groupe

ACTIVITES

- Assurer la veille technique et réglementaire dans le domaine d'activité
- Suivre et mettre à jour le schéma directeur d'accessibilité
- Programmer les travaux nécessaires de mise aux normes d'accessibilité
- Suivre la réalisation des travaux en maîtrise d'œuvre directe ou intégré à une maîtrise d'œuvre du service construction durable
- Gérer le budget accessibilité
- Gérer la commission communale d'accessibilité
- Sensibiliser le personnel, exercer un conseil auprès des services et habitants
-

CONTEXTE DE TRAVAIL

Relations de travail principales : partenaires institutionnels (Metropole, DDT), responsables d'équipements (communaux, privés), service maintenance, urbanisme, sport, culture et élus

Exigences particulières : maitrise de la réglementation ERP et de son application

QUALIFICATIONS PARTICULIERES

- Diplôme : niveau bac minimum
- Permis obligatoire: oui → A
 non B
- Habilitation électrique: oui (sera dispensée par la ville)
 non
- Autre: formation Amiante SS4 (sera dispensée par la ville si nécessaire)

ATTRIBUTS DU POSTE

- Moyens mis à disposition : bureau, poste informatique et téléphonique, véhicule partagé

COMPETENCES REQUISES

Compétences	Niveaux de maîtrise			
	1	2	3	4
	Pratique élémentaire	Bonne pratique	Maîtrise	Expertise
SAVOIRS				
◆ lecture et compréhension de textes réglementaires code de la construction et de l'habitation, code de l'urbanisme, normes et règles en matière de sécurité			X	
◆ connaissance de la réglementation relative à l'amiante	X			
◆ connaissance des procédures d'instruction des AT et PC ERP			X	
◆ connaissance des procédures de préparation et exécution budgétaire et des marchés	X			
◆ connaissance des partenaires institutionnels		X		
◆ connaissance des termes techniques			X	
◆ connaissance des techniques de communication et de négociation	X			
◆ connaissance des méthodologies de projet		X		

Compétences	Niveaux de maîtrise			
	1	2	3	4
	Pratique élémentaire	Bonne pratique	Maîtrise	Expertise
SAVOIR FAIRE				
Veille réglementaire sur l'accessibilité				
<ul style="list-style-type: none"> ◆ se tenir à jour de la réglementation ◆ Editer une note de synthèse de l'actualité 			X	
Suivre et mettre à le jour le schéma directeur d'accessibilité				
<ul style="list-style-type: none"> ◆ diagnostiquer les équipements communaux et l'espace public sur le volet accessibilité 			X	
<ul style="list-style-type: none"> ◆ faire prioriser par les élus les travaux de mise en accessibilité à programmer 			X	
<ul style="list-style-type: none"> ◆ savoir appliquer la réglementation en matière d'accessibilité 			X	
<ul style="list-style-type: none"> ◆ expliquer le cadre règlementaire et les procédures 			X	
Programmer les travaux de mise en accessibilité nécessaires en maîtrise d'œuvre directe ou intégré à une maîtrise d'œuvre du service bâtiment et du chargé d'opération en non-bâti				
<ul style="list-style-type: none"> ◆ analyser des plans et documents techniques 			X	
<ul style="list-style-type: none"> ◆ appliquer les normes relatives aux règles d'accessibilité 			X	
<ul style="list-style-type: none"> ◆ appliquer les procédures règlementaires d'instruction et de contrôle en accessibilité 			X	
<ul style="list-style-type: none"> ◆ planifier les travaux 			X	
<ul style="list-style-type: none"> ◆ accompagner l'élaboration du dossier d'AT 			X	
<ul style="list-style-type: none"> ◆ présenter les dossiers de la commune en sous-commission accessibilité 			X	
Gérer le budget accessibilité				
<ul style="list-style-type: none"> ◆ proposer les inscriptions budgétaires nécessaires et ajuster les crédits en 		X		

cours d'année				
♦ constituer et suivre les dossiers de demande de subventions		X		
Organiser et animer la commission communale d'accessibilité			X	
♦ Préparation de l'ordre du jour et des documents d'animation de la réunion			X	
♦ restituer aux membres de la commission le travail réalisé par la commune, mettre en perspective les actions à venir			X	
Sensibiliser le personnel, exercer un conseil auprès des services et des habitants				
♦ écouter et conseiller le pétitionnaire ou maître d'ouvrage et services de la commune sur la faisabilité des projets, la démarche à suivre, les documents nécessaires			X	
♦ expliquer le cadre réglementaire et les procédures			X	
Gérer les dossiers en avis défavorables				
♦ Assurer le suivi des dossiers défavorables, relances et interface avec le SDIS et la Préfecture			X	
LOGICIELS :				
♦ oxalis (instruction AT)			X	
♦ pack office			X	
♦ Kolok (gestion courrier)		X		
♦ Autocad		X		
♦ E-Atal (demande d'intervention)		X		

Compétences	Niveaux de maîtrise			
	1	2	3	4
	Pratique élémentaire	Bonne pratique	Maîtrise	Expertise
SAVOIR ETRE				
♦ Pédagogie			X	
♦ Disponibilité		X		
♦ Sens du contact et de la communication			X	
♦ capacité à travailler en autonomie			X	
♦ esprit d'équipe			X	