



à Meylan, on bouge !

Dans le cadre de la Semaine nationale des personnes handicapées physiques du 4 au 20 mars, la ville de Meylan présente une exposition sur différents aménagements réalisés pour faciliter l'accessibilité aux personnes à mobilité réduite et la qualité d'usage pour tous.



Meylan



à Meylan, on bouge !

Atelier de réflexion pour une ville accessible à tous

La ville de Meylan a créé le 19 juin 2002, un atelier regroupant des usagers, des élus et des techniciens, afin d'élaborer un diagnostic sur l'accessibilité de la commune et proposer des solutions. Dans une logique de participation citoyenne, la commune a sollicité les Meylanais intéressés par l'amélioration du cadre de vie des personnes dites à mobilité réduite.

L'objectif est de prendre une part active dans la conception de l'aménagement de la ville et de ses équipements afin de faciliter au quotidien la vie des usagers et l'insertion des personnes handicapées.

Les fruits de ce travail avec le soutien et l'expertise du CRIDEV (Centre de recherche pour l'intégration des différences dans les espaces de vie) pourront s'inscrire dans le projet de la communauté d'agglomération de mettre en place un schéma directeur d'accessibilité.

Nombre d'inscrits : 20 Meylanais - Nombre de réunions : 15 réunions



Meylan



à Meylan, on bouge !

Le comportement citoyen, c'est :

- 4 respecter les places de parking réservées,
- 4 ne pas se garer sur les trottoirs,
- 4 ramasser les déjections canines sur les trottoirs.



Meylan



à Meylan, on bouge !

Porte de la Poste centrale

AVANT



La Porte était lourde et difficile à manœuvrer.

Le sas, avec guichet automatique, était trop étroit.

APRÈS

Portes automatiques avec effacement latéral.



Meylan



à Meylan, on bouge !

Carrefour Plaine-Fleurie

AVANT



Les îlots centraux étaient inaccessibles aux fauteuils roulants et aux poussettes.

Mise aux normes des feux tricolores.

Abaissement des trottoirs (bateaux).

Pose de dalles podotactiles (avertisseurs de danger pour les personnes mal ou non-voyantes et les enfants).

APRÈS





à Meylan, on bouge !

Rue Beausoleil

de tels aménagements ont été réalisés allée de la Piat et passerelle des Aiguinards

AVANT



La borne incendie, les poteaux d'éclairage constituaient des obstacles.

Le revêtement en mauvais état, l'étroitesse du trottoir rendaient difficile la circulation des fauteuils roulants et des poussettes.

APRÈS

Poteaux d'éclairage déplacés et borne incendie supprimée.

Revêtement remplacé par de l'enrobé.

Trottoir élargi.

Création de traversée de plain-pied avec dalle podotactile.



Meylan



à Meylan, on bouge !

Chemin du Stade de foot

AVANT



Prochainement, le revêtement du cheminement entre les deux stades sera refait.

Le revêtement du trottoir, usé et fissuré, et la présence de pavés rendaient difficile la circulation des fauteuils roulants et des poussettes.

APRÈS

Réfection du trottoir avec revêtement lisse et non glissant.



Meylan



à Meylan, on bouge !

Arrêts de bus des Aiguinards

AVANT



Le niveau du trottoir ne permettait pas aux fauteuils roulants de monter dans le bus.

APRÈS



Réalisation de quais de bus surélevés et pose de dalles podotactiles.

Guides pour non-voyants

C'est le SMTC, Syndicat mixte des transports en commun, qui a la compétence, la charge et le financement des travaux des quais et abribus.



Meylan



à Meylan, on bouge !

Avenue du Vercors

AVANT



La grille du caniveau a entraîné des chutes.

L'inclinaison du cheminement (dévers) causait des difficultés aux fauteuils roulants et aux poussettes.

APRÈS



Suppression de la grille

Reprise de l'enrobé.



Meylan



à Meylan, on bouge !

Places de parking réservées



Autocollant créé par
le Conseil municipal d'enfants
de Meylan en 2002.



GIC : grand invalide civil
GIG : grand invalide de guerre



L'ensemble des places de parking réservées aux personnes handicapées a été repeint et les panneaux de signalisation ont été mis aux normes.



à Meylan, on bouge !

À Meylan, à travers
la qualité d'usage,
on ne se préoccupe pas
que des personnes handicapées
physiques.



Meylan



à Meylan, on continuera de bouger !

- ➔ au centre commercial de la Plaine-Fleurie
- ➔ en rendant adaptable les nouveaux logements sociaux
- ➔ à la piscine des Aiguinards...

Quelles seraient vos propositions ?

Merci de nous en faire part ci-dessous



Meylan



à Meylan, on bouge !

2003, année européenne
des personnes handicapées



“Une société pour tous !”

“Ce qui se réalise aujourd’hui au nom des
personnes handicapées prendra son sens pour
chacun, dans le monde de demain.”

“Abandonnons les idées préconçues.”

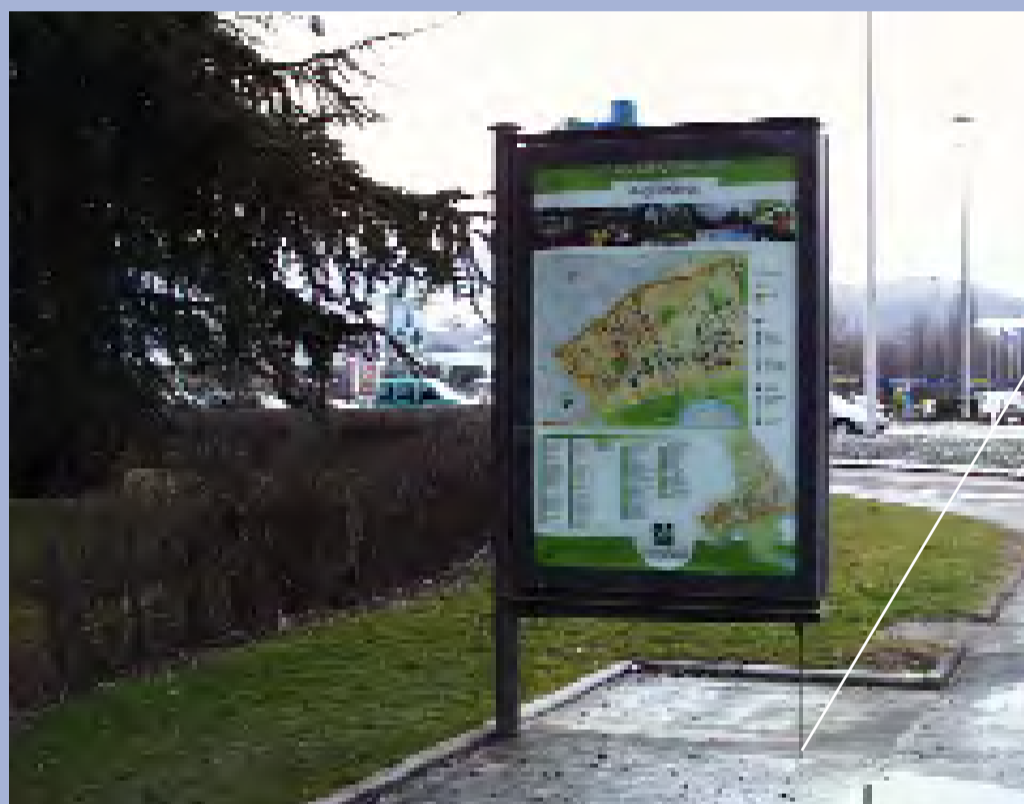


Meylan



à Meylan, on bouge !

À travers les quartiers



Avertisseur pour les personnes non voyante. Cet élément est détectable par la canne et permet d'éviter tout accident.

Aire d'accès pour les personnes en fauteuil roulant



Meylan



à Meylan, on bouge !

Rue des Cerisiers

AVANT



Trottoir et revêtement en mauvais état.

Absence d'éclairage

APRÈS

Mise en place de points d'éclairage

Mise en place de bateaux pour la traversée

Elargissement du trottoir



Meylan



à Meylan, on bouge !

Avenue de Chartreuse

AVANT



Mauvais état de la traversée

APRÈS

Reprise de la surface pour faciliter la traversée





à Meylan, on bouge !

Chemin de Sirland

AVANT



Absence de chemin piéton hors de la chaussée

APRÈS

Création d'un cheminement piéton avec des pentes inférieures à 5 %, permettant la circulation des usagers en toute sécurité



Meylan



à Meylan, on bouge !

Chemin des Prés

AVANT



Absence de cheminement piéton hors de la chaussée

APRÈS

Escaliers pour les piétons
Réalisation de rampes d'accès avec moins de 5 % de pente pour permettre l'accessibilité aux personnes en fauteuil
Création d'un cheminement piéton qui permet la liaison entre l'avenue du Granier et le chemin des Prés



Meylan



à Meylan, on bouge !

Passerelle, rue de la Grange

Ce passage permet la liaison entre les quartiers de la Plaine-Fleurie et de la Carronnerie

AVANT



Obstacle

Fort dénivelé
très glissant en hiver

APRÈS

Suppression de l'obstacle
Accès pour personne
en fauteuil. Pente inférieure
à 5 %.

Accès piéton avec marche
et main courante sécurisant
le passage

Eclairage



Meylan



à Meylan, on bouge !

La mairie de Meylan

emploie parmi son personnel des personnes porteuses de handicap représentant **10,12 %** de la masse salariale (sur un total de **583** personnes, dont **430** titulaires), alors que le taux obligatoire est de **6 %**.

Ce sont des personnes handicapées, en reclassement, en invalidité partielle.

La mairie fait également travailler des organismes en charge de l'insertion des personnes handicapées.



Meylan